

在宅医療・介護連携の推進に際しての
地域の看取りの状況について

2017年 2月

株式会社 富士通総研

目 次

1. はじめに.....	1
2. なぜ看取りなのか	3
3. 看取りの状況を調べる.....	5
4. 看取り率を見ることの意味.....	7
参考資料 ～全国の状況.....	11

1. はじめに

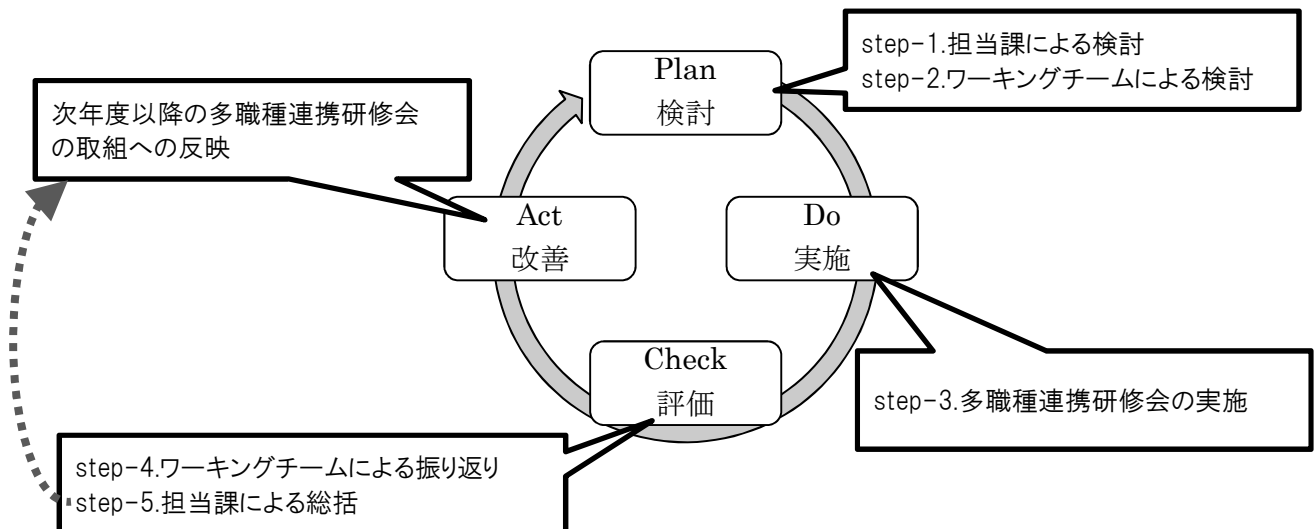
「地域の実情に応じた在宅医療・介護連携を推進するための多職種研修プログラムに関する調査研究事業」（平成 27 年度老人保健事業推進費等補助金老人保健健康増進等事業 以下、「研究事業」という。）では、在宅医療・介護連携推進事業の「(オ) 在宅医療・介護関係者の研修」こそが在宅医療・介護連携推進事業全体を遂行する上でのエンジンであり、自治体から専門職への働きかけを契機に一連の取組を継続的に改善しつつ研修を実施していくことで、推進を図ることが効果的であることを示した。

そして、今後本格的に在宅医療・介護連携推進事業に取り組むことを考えている全国の市区町村の参考となるよう、2つのフィールドで実施した調査研究をもとに、多職種連携研修を活用した在宅医療・介護連携の推進のための5つのstepを設定し、PDCAを回しながら進めていくことの必要性を示したところである。

図表 1 5つのstepの概要

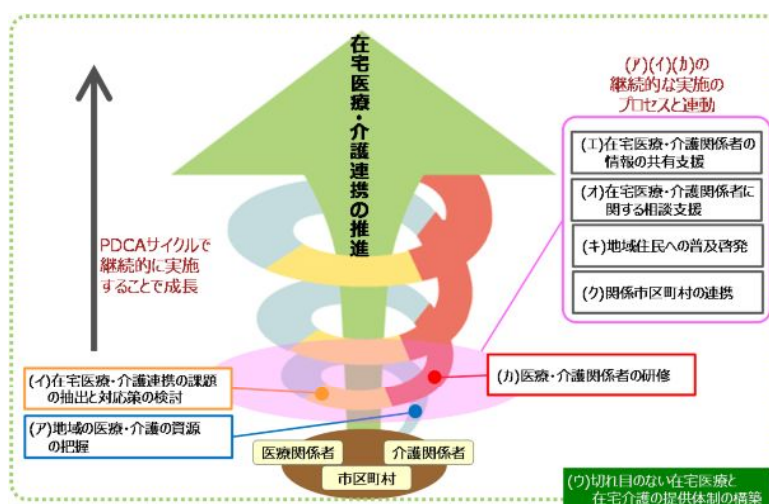
手順(step)	
step-1. 担当課による検討 【Plan】	在宅医療・介護連携推進事業担当課の課長、係長、担当者、地域包括支援センター職員等によって市区町村の現状(強み・弱み)を把握するとともに、地域包括ケアシステム構築の上での課題や当該地域における地域包括ケアシステムのあるべき姿等を担当課内で検討し、市区町村としての認識の整理を行う。
step-2. ワーキングチームによる検討 【Plan】	在宅医療・介護連携推進のためのコアメンバーとなりうる複数名の専門職からなるワーキングチームを組織し、step-1の結果を自治体と共有し、ワーキングチームのメンバー自らも地域の課題等を整理・認識するとともに、step-3の研修プログラムの具体的な内容を検討する。
step-3. 多職種連携研修会の実施 【Do】	step-2の検討内容を踏まえ、各専門職から参加者を募り、「顔の見える関係づくり」のための多職種連携研修会を実施する。
step-4. ワーキングチームによる振り返り 【Check】	担当課及びワーキングチームにより、研修参加者に対するアンケートの結果を確認するとともに、多職種連携研修の実施結果について振り返りを行い、次回以降の展開の方向性を検討する。
step-5. 担当課による総括 【Check】	step1～4までの実施過程およびその結果について、担当課及び調査研究としての振り返り・総括を行い、今後の進め方について整理する。

図表 2 全体の実施工程（再掲）



市区町村において、在宅医療・介護の連携を推進していくための事業として、在宅医療・介護連携推進事業が設定されている。そして、研究事業では、この在宅医療・介護連携推進事業を戦略的かつ一体的に進めるためのスタートを、人材育成とその人材が連携する機会である「(カ) 医療・介護関係者の研修」である「多職種連携研修会」に設定し、その開催に向けて自治体から医療・介護の事業者へ働きかけを行っていく過程で課題把握とその認識共有を行うものとした。そして、継続的な実施にプロセスと連動して、在宅医療・介護連携推進事業の各取組が実施され。それらがPDCA サイクル上におかれることで、自律的に充実していくとした。

図表 3 在宅医療・介護連携推進事業の進め方のイメージ



現在、全国の多くの市区町村において多職種連携研修が実施され、在宅医療・介護連携推進事業の全メニューについても「実施している」と報告する所が増えている。しかし、在宅医療・介護連携推進事業は継続的に取り組むことで、地域包括ケアシステムを拡充・深耕させていくことに目的がある。その時、このPDCAの過程において、何をもってその推進状況とその背景・要因を知るかは課題となっている。本報告では、その一つに地域における看取りの状況の変化によって把握できることがあるのではないかと考え、検討・整理を進めてきた。

在宅医療・介護連携推進事業を「実施している」とする多くの市区町村からは、この次どうするのかというまどいの声も聞かれる。よって、それに対する示唆の一つとして、本報告を行う。

なお、本報告で解説する看取りの状況については、取得したデータに対して事務局内で確認を行い、集計や割合も独自の方法で算出したものである。その方法の詳細については後述するが、本報告の目的は、単純に割合の高低の提示や比較をすることにあるのではなく、看取り率の変動の背景・要因をどう考えるか、そして、それを知って、自治体や専門職らが今後どのように取り組むかの検討に用いることの有用性を示そうとすることにあることを申し添えたい。

2. なぜ看取りなのか

【看取られた場所が示すこと】

「在宅医療の在り方に関する調査研究¹」（平成 19 年度健康保険組合連合）では訪問看護ステーションを経由して患者調査を実施している（配布件数 5,805 件、有効回収率 75.6%）。回答者である在宅医療の患者の約半数は、受療前から在宅でも継続的に療養管理及び指導を受けられることを認識しており、またそのうちの 7 割は住み慣れた場所にいたいことを理由に在宅医療を希望していた。さらに、患者の 8 割は今後の治療場所として自宅・親族の家を希望しており、看取りの場所としても同場所を 7 割以上が希望していた。容態の急変時に不安を感じている者もみられたが、在宅医療の希望の実現、経済的負担が減少していることなどを理由に、全体的に満足度も高かったとの報告が出されている。

現在よりさらに在宅医療の資源が少なく普及していなかった当時において、在宅医療を受けているということは、その人々はあえて在宅医療を自ら選択していたということだと考えられる。要は、入院しての療養生活を望まなかったということである。満足度が高かったということは、希望が実現していることによる満足度もあると考えられるが、当該調査研究報告書においても、実際に在宅医療を看取りの場所としても希望する人々が 7 割いるという状況を見ると、今後の在宅医療の推進、さらに在宅医療・介護連携推進によって在宅医療という選択肢が充実することで、今後は看取りの場所として医療機関以外の場所を選択しようとする流れはさらに強くなるものと考えられる。

要するに、どこで看取られたかということが、人々の選択の裏打ち、すなわち本人の希望や心構えを示すものであるということなのではないかと考えられる。

【地域での看取りを可能とするもの】

在宅医療・介護の連携を推進することは、人々がその人生の最期まで自身の望む場で、安心して暮らすことを可能とする一助になる。一方、どの場所でその最期の時を迎えたのか、すなわち、どの場所で看取りが行われのかは、当該地域の在宅医療・介護の推進状況のみならず、人口構成や家族構成、医療や介護の資源、風土や環境等さまざまな影響を受けると考えられる。しかし、自身の望む場で最期を迎えられることは在宅医療・介護連携推進が目指すべきものの一つと考える。よって、現在、どのような所で人が看取られているのか、当該地域の住民がどこで最期を迎えたいかを知ることは、自治体が在宅医療・介護連携の推進を進める際の現状把握の一つとして重要であると考える。

【自治体・専門職・市民にとっての看取り】

今まで最期の時を迎える場の多くが病院等医療機関であったことを考えると、今まで在宅の人々に関わる医療・介護の専門職であってもターミナル期・看取りを経験していない可能性が高い。だが、超高齢社会は多死社会であり、重度の人々が地域に増え、その人々を各専門職が連携して支えていくことが不可欠となる。その場合、当然ながら住まいにおいてターミナル期を迎える人々も今後増加することとなる。

このことは今後の在宅医療・介護連携推進、そして地域包括ケアの推進と表裏一体の話であり、在宅医療・介護に携わる医師をはじめとする各専門職では、看取り、すなわちその人たちの生活をどうしたら最期まで支えることができるのか・自分たちのまちで支える方法はあるのかを共に考え

¹ 「在宅医療の在り方に関する調査研究」（平成 19 年度健康保険組合連合）
http://www.kenporen.com/include/outline/pdf/chosa19_06.pdf

ることが重要となる。共に知り、考えることは、ターミナル期への対応に向けての心構えでもある。

そして、市民にとっても、今自分がいる地域がどのような状況にあるのかを知ることは、地域包括ケアシステムが成立することの前提となる、本人・家族の心構えにもつながる。

よって、人々が望む場所で迎えられる死・看取りの理解を深め、ターミナル期を支えるためには、地域包括ケアの推進主体である自治体、それに関わる多職種の専門職が、人々が地域で看取られるために何が必要なかを理解し、それを可能とするものは何かを考え、理解していることが必要である。こうしたことは、研究事業で多職種研修プログラムとして整理を行った5つのstepの「step-1. 担当課による検討」で自治体担当課が行う実態と課題、強み・弱みの把握や、自治体が専門職団体関係者の関係づくりを促す際の動機づけ、「step-2. ワーキング・チームによる検討」での検討や協議の中にも大事な、そして互いの理解を深めるためにも効果的な内容であると考えられる。

なお、当然ながら、看取り率は看取りの場をどことする等の数値目標等として用いられるべきものではない。前述のとおり、看取りを可能とする資源や体制整備と人々の選択は表裏の関係にあると考えられる。よって、人生最期の場がどこであったのか、さらにそれはどのように変化してきているのかを在宅医療・介護に従事する専門職の人々が知り、考えることは大事なことである。さらに、看取り率が変動したことの裏に何があるのかを考え、その上で次に何を進めていくべきかを知ることが、看取り率を見ることの目的であると考えられる。

そこで得られた内容は、多職種連携研修の機会などで専門職の人々が知り、共有することが、その後の連携への動機づけの上でも有効である。そして、今後増加すると考えられるターミナル期の人々への対応に対する心構えにもつながる。

3. 看取りの状況を調べる

地域包括ケアシステムでは、「地域に住み続ける」ときの「場所」すなわち「住まい」を、従来からの「自宅」のみで考えるのではなく、高齢者が心身の状態などに応じて選択でき、安心して暮らすことができるようなサービス付高齢者向け住宅、有料老人ホーム等も、地域に住み続ける場合の多様な住まいの選択肢としてとらえている。そして、サービスの拠点である介護保険施設も地域の資源である。

高齢による心身の変化だけではなく、ライフスタイルの多様化や家族構成も変化する現代において、いまや「地域に住む」ということは、自身の自宅に住み続けることだけを示すものではないと考えられることから、本報告では、地域での死亡場所を、「自宅」以外にも老人ホーム、介護老人保健施設などに広げて地域の看取りの状況（地域の看取り率（広義））、うち訪問診療の対象となる自宅と老人ホーム（地域の看取り率（狭義））の看取りの状況についても確認を行った。

また、可能な限り、交通、転倒、火災等に起因する不慮の外因死等を除いた地域包括ケアの実態としての看取りの状況を把握するため、厚生労働省の人口動態調査死亡票（以下、「死亡票」という。）の「(15) 死因の種類」における「1 病死・自然死」のみに限って集計を行った²。

以上を踏まえ、本報告では死亡票の「(12)(13)死亡したところの種別」の死亡したところを次のように整理し、そこでの死亡票数が病死・自然死の総死亡者数に占める割合の確認を行った。

図表 4 死亡場所について

全体	死亡票の「(15) 死因の種類」の「1 病死・自然死」の総数 ・「病死・自然死の総死亡者数」とする	
自宅	死亡票の「(15) 死因の種類」の「6 自宅」での「1 病死・自然死」 「自宅での死亡者数」とする	「自宅看取り率」 「全体」の死亡票に占める左の死亡票の割合
老人ホーム	「(15) 死因の種類」の「5 老人ホーム(養護老人ホーム、特別養護老人ホーム、軽費老人ホーム及び有料老人ホーム)での「1 病死・自然死」 ・「老人ホームでの死亡者数」とする	「老人ホーム看取り率」 「全体」の死亡票に占める左の死亡票の割合
地域	「(15) 死因の種類」の「6 自宅」、「5 老人ホーム(養護老人ホーム、特別養護老人ホーム、軽費老人ホーム及び有料老人ホーム)」での「1 病死・自然死」の計 ・「地域での死亡者数(狭義)」とする	「地域看取り率(狭義)」 「全体」の死亡票に占める左記の死亡票の割合
	「(15) 死因の種類」の「6 自宅」、「5 老人ホーム(養護老人ホーム、特別養護老人ホーム、軽費老人ホーム及び有料老人ホーム)」、「3 介護老人保健施設」、「7 その他※」での「1 病死・自然死」の計 ・「地域での死亡者数(広義)」とする	「地域看取り率(広義)」 「全体」の死亡票に占める左記の死亡票の割合

平成 26 年の人口動態調査(死亡票及び死亡個票(オンライン報告分に限る))をもとに作成

※「7 その他」は、通常当該項目の場合、路上、山、川など、多様な場所が想定されるが、不慮の死亡事例を除くことで、その中でも例外的な事例（例えば、住所地は移さずに息子宅に居住している間に死亡等）を含むことが可能となると想定

² 厚生労働省「在宅医療にかかる地域別データ集」においても市区町村別の「自宅死の割合」及び「老人ホーム死の割合」が整理されている。本報告における「自宅看取り率」及び「老人ホーム看取り率」では死因を「病気・自然死」に限定して集計しているため、「在宅医療にかかる地域別データ集」における「自宅死の割合」及び「老人ホーム死の割合」とはその値が異なっている場合がある。

図表 5 統計表作成の手順

平成 26 年の人口動態調査(死亡票及び死亡個票(オンライン報告分に限る))を取得
対象時期は、2014 年 1 月～2014 年 12 月

市区町村単位で、「(15)死因の種類」に基づき、不慮の死亡事例を除いた死亡者総数と、「(12)(13)死亡したところ」ごとの死亡者数を集計
なお、一部市区町村において事件簿番号による紐づけができず、正確性に欠ける所が出たため、それらについては対象外とする。最終的な対象市区町村は 1,356 である。

市区町村符号をもとに、市区町村単位で各種項目の集計を行う。
○該当する総死亡者数(該当する死亡票の数)
○死亡した場所ごとの死亡者数(「(12)(13)死亡したところ」の種別に基づく)

集計データより、各看取り率の算出式に基づき、算出
○自宅看取り率
○老人ホーム看取り率
○地域看取り率(狭義・広義)

図表 6 対象市区町村の内訳

計	人口 3 万人未満	人口 3 万人以上 20 万人未満	人口 20 万人以上
1,356	589	642	125

4. 看取り率を見ることの意味

【集計結果】

今回の集計の対象とした1,356の市区町村における場所別の看取り率の平均値を見ると、①自宅看取り率が10.8%、②老人ホーム看取り率が6.4%、③介護老人保健施設看取り率が2.4%、④その他看取り率（死亡個票「7 その他」対象、図表4参照）が1.3%であった。また、地域看取り率（狭義）は17.2%、地域看取り率（広義）は20.8%であった。

図表 7 場所別の看取り率の概況

	①自宅 看取り率	②老人ホーム 看取り率	③介護老人保健 施設看取り率	④その他 看取り率 (①~③及び病院・ 診療所以外)	地域看取り率 (狭義) (①+②)	地域看取り率 (広義) (①+②+③+④)
平均	10.8%	6.4%	2.4%	1.3%	17.2%	20.8%
中央値	10.4%	5.7%	1.8%	1.1%	16.8%	20.4%
標準偏差	4.1%	4.0%	2.3%	1.1%	6.3%	6.9%

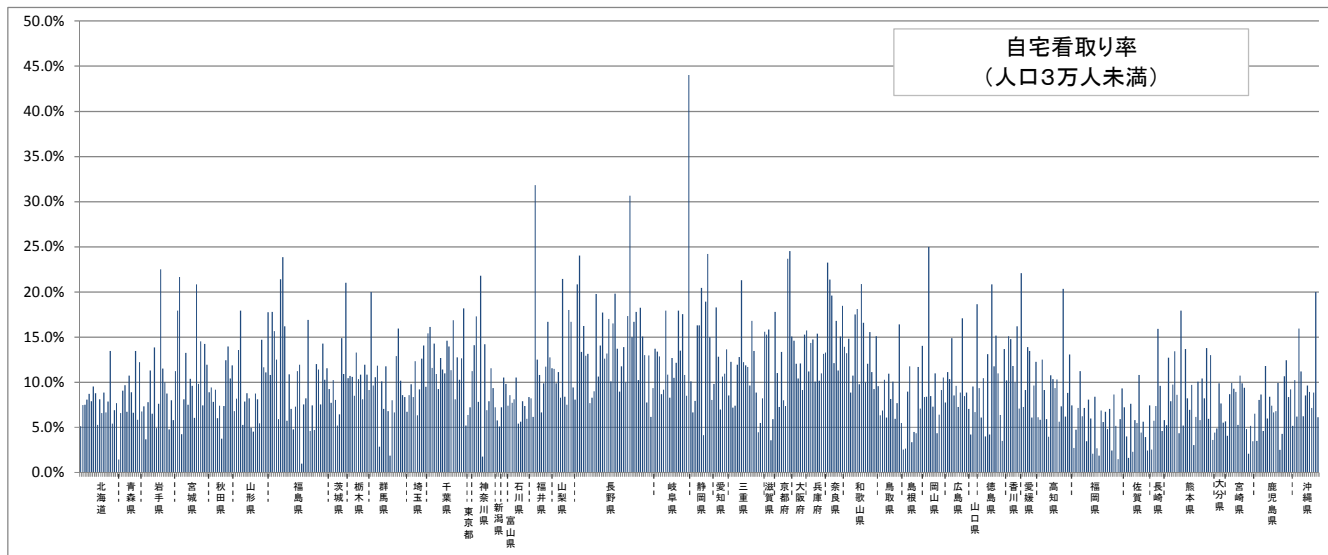
図表 8 市区町村の規模別の自宅看取り率の概況

	全体	人口3万人未満	人口3人以上 20万人	人口20万人以上
平均	10.8%	10.3%	11.0%	12.7%
中央値	10.3%	9.4%	10.7%	12.5%
標準偏差	4.1%	4.9%	3.4%	3.1%

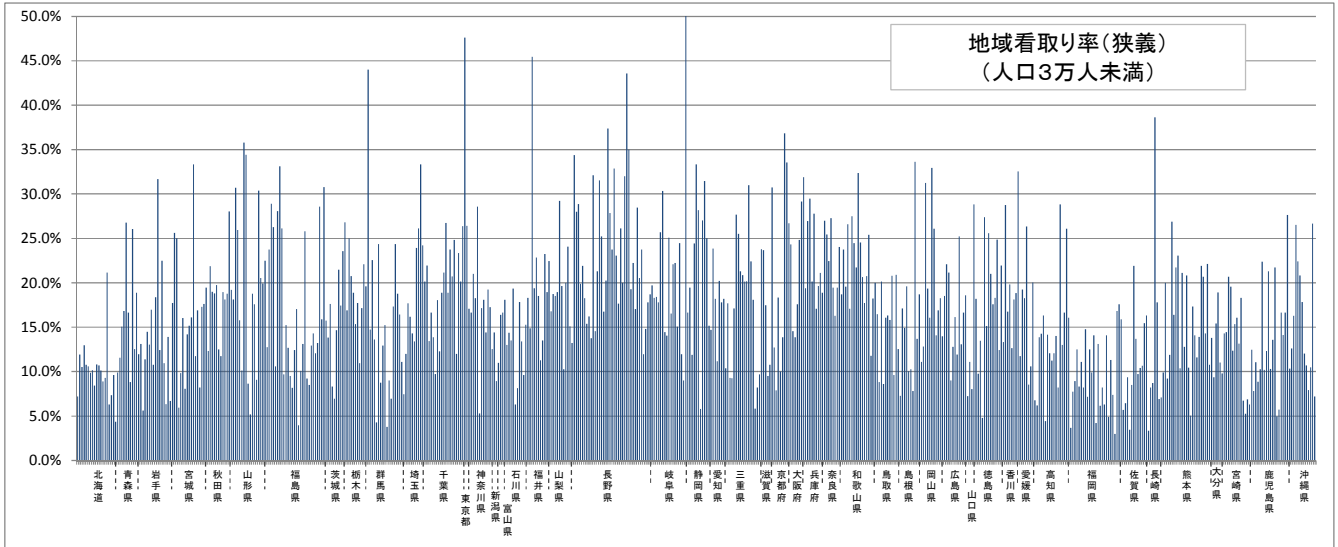
図表 9 市区町村の規模別の地域看取り率（狭義）の概況

	全体	人口3万人未満	人口3人以上 20万人	人口20万人以上
平均	17.2%	17.1%	16.9%	18.8%
中央値	16.8%	16.7%	16.5%	18.9%
標準偏差	6.3%	7.6%	5.1%	3.9%

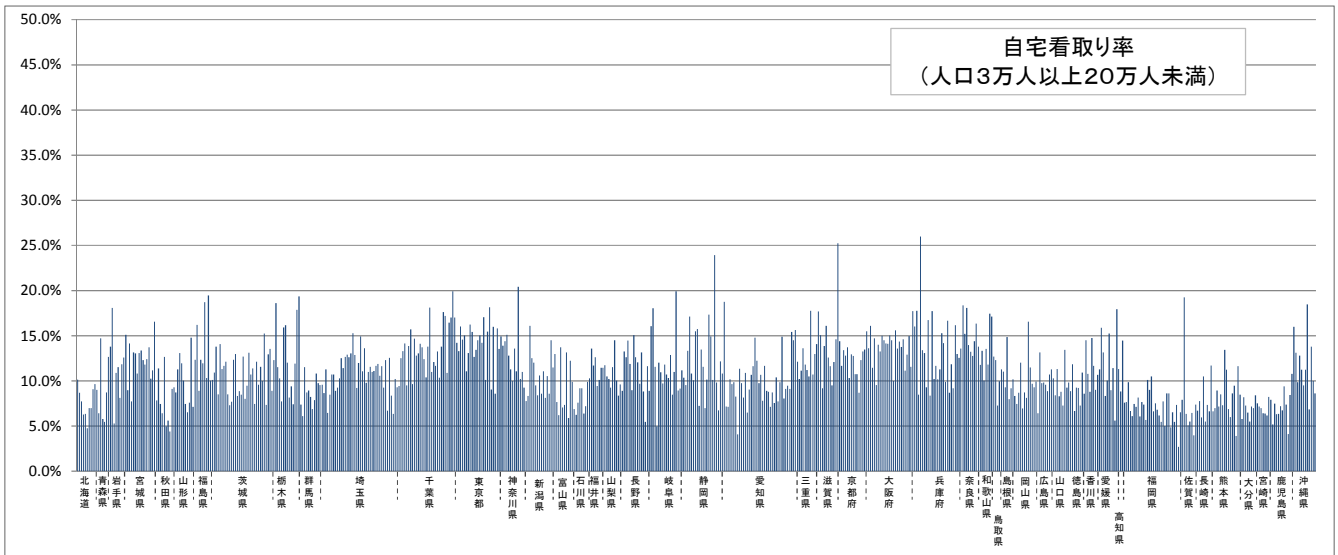
図表 10 市区町村別の自宅看取り率（人口3万人未満）



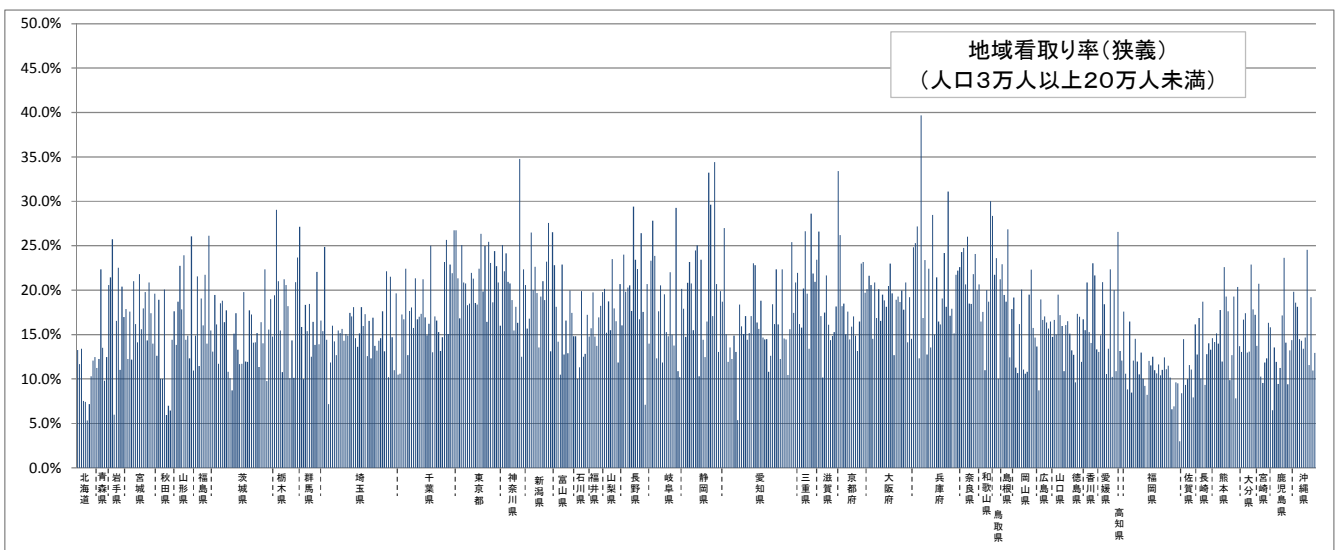
図表 11 市区町村別の地域看取り率（狭義）（人口3万人未満）



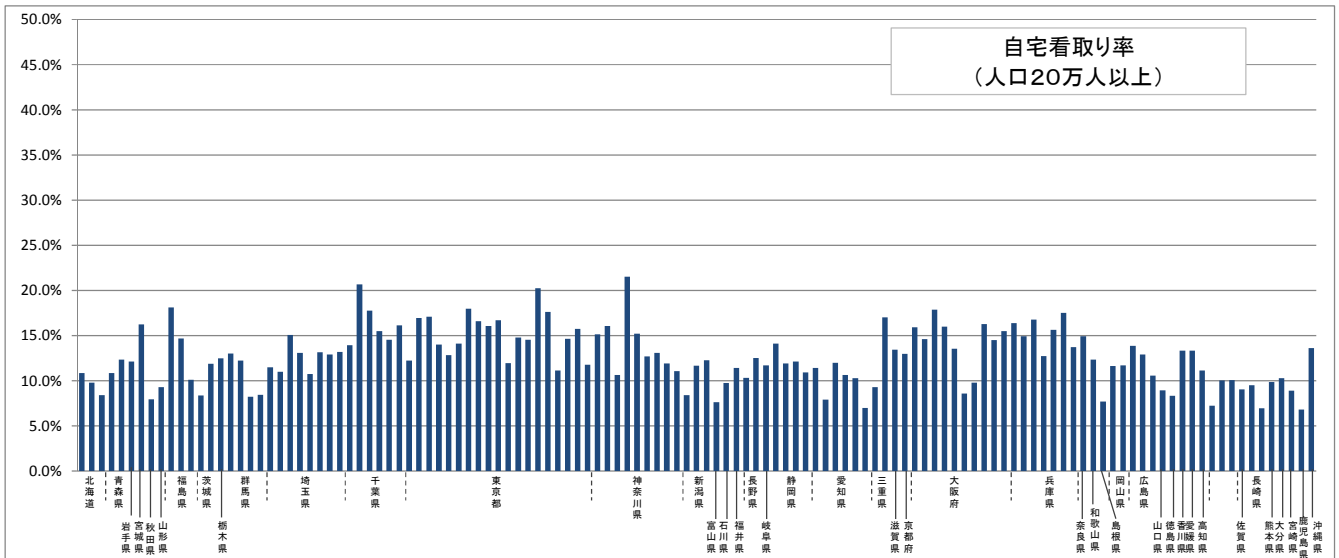
図表 12 市区町村別の自宅看取り率（3万人～20万人未満）



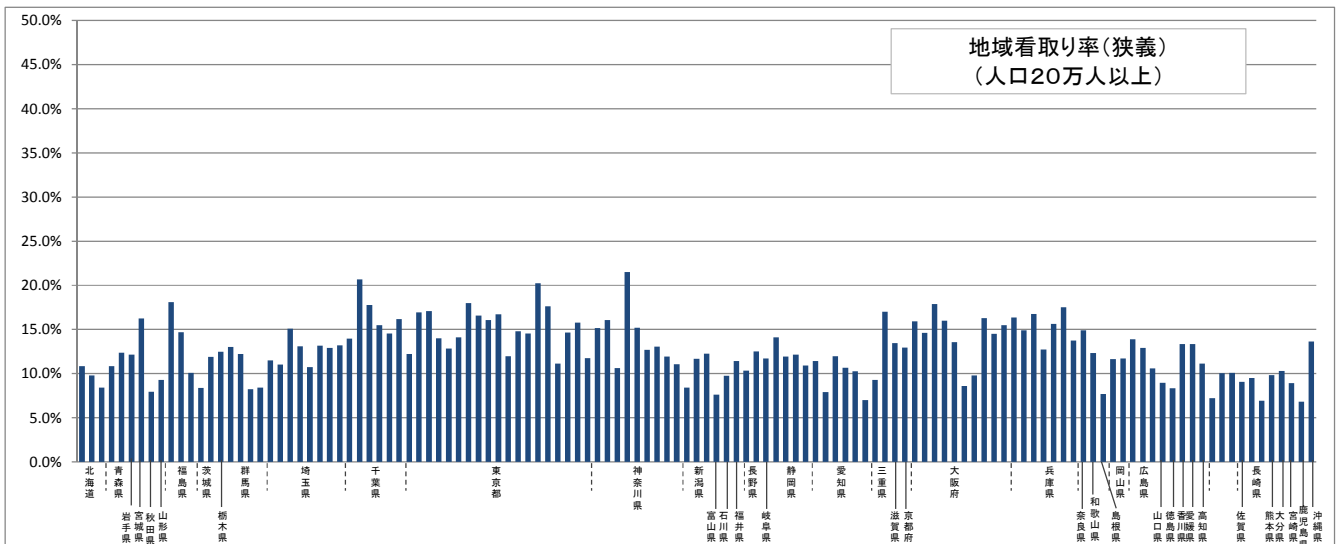
図表 13 市区町村別の地域看取り率（狭義）（3万人～20万人未満）



図表 14 市区町村別の自宅看取り率（20万人以上）



図表 15 市区町村別の地域看取り率（狭義）（20万人以上）



【看取り率を見ることの意味 ～その背景を見る】

看取り率はあくまで結果であり、全国の市区町村別で比較する等して看取り率の高低に着目することは適切ではなく、本報告の趣旨とも異なる。

在宅、そして住み慣れた地域での看取りには、医療・介護の提供体制だけでなく、本人や家族の心構え、住まい、その他の地域環境等、様々な要因が影響すると考えられる。よって、自治体が、人々がどこで看取られているかを確認し、その背景・要因を考察することは、地域包括ケア推進の上でも重要であり、そのことが看取り率を見ることの意味であると考えられる。さらに、その看取り率がどう変動していくのかが大事であり、そこから考えられる背景・要因を定性・定量の両面から検討していくことである。

看取り率を算出するには、死亡個票に基づくデータの収集・集計・分析という手続きが必要となるが、その変動の背景を見ていくことで、当該地域における地域包括ケア推進の鍵があるとも考えられる。本報告は、その一端を示すだけのものであるが、今後の検討の参考になれば幸いである。

参考資料 ～全国の状況

都道府県名	市区町村名	人口区分	①自宅 看取り率	②老人ホーム 看取り率	③介護老人保健 施設看取り率	④その他 看取り率	地域看取り率(狭義) (①+②)	地域看取り率(広義) (①+②+③+④)
北海道	札幌市	4	10.9%	2.1%	0.9%	2.0%	13.0%	15.9%
北海道	函館市	3	9.8%	3.2%	1.3%	1.8%	13.0%	16.2%
北海道	旭川市	3	8.4%	4.0%	1.8%	2.8%	12.4%	16.9%
北海道	釧路市	2	10.1%	3.1%	1.9%	1.3%	13.3%	16.5%
北海道	帯広市	2	8.7%	3.0%	1.1%	1.5%	11.7%	14.3%
北海道	岩見沢市	1	5.1%	2.1%	0.7%	1.3%	7.2%	9.3%
北海道	苫小牧市	2	7.7%	5.7%	2.1%	1.6%	13.4%	17.2%
北海道	美唄市	1	7.5%	4.5%	1.5%	1.5%	11.9%	14.9%
北海道	芦別市	1	7.5%	3.0%	0.0%	1.5%	10.5%	12.0%
北海道	江別市	2	6.3%	1.2%	0.8%	2.6%	7.5%	10.9%
北海道	紋別市	1	8.1%	4.9%	0.0%	1.4%	13.0%	14.4%
北海道	士別市	1	8.7%	2.1%	0.4%	0.8%	10.8%	12.0%
北海道	根室市	1	7.9%	2.7%	0.6%	1.8%	10.6%	13.0%
北海道	千歳市	2	6.4%	1.1%	1.1%	1.7%	7.4%	10.2%
北海道	滝川市	2	4.7%	0.6%	0.4%	2.2%	5.3%	7.9%
北海道	富良野市	1	9.5%	0.3%	3.9%	1.6%	9.9%	15.5%
北海道	登別市	2	7.0%	0.2%	3.7%	2.5%	7.2%	13.3%
北海道	恵庭市	2	7.0%	3.3%	1.5%	2.7%	10.3%	14.5%
北海道	北広島市	2	9.1%	3.0%	0.4%	3.8%	12.1%	16.2%
北海道	石狩市	2	9.6%	2.8%	2.3%	1.9%	12.5%	16.6%
北海道	北斗市	2	9.0%	2.2%	1.0%	1.8%	11.2%	14.1%
北海道	当別町	1	8.8%	1.4%	2.0%	2.7%	10.1%	14.9%
北海道	福島町	1	5.3%	3.2%	1.1%	2.1%	8.4%	11.6%
北海道	木古内町	1	8.1%	2.7%	0.0%	0.0%	10.8%	10.8%
北海道	森町	1	6.6%	4.1%	2.1%	1.2%	10.7%	14.0%
北海道	南幌町	1	8.9%	1.3%	3.8%	1.3%	10.1%	15.2%
北海道	由仁町	1	6.7%	2.2%	0.0%	4.4%	8.9%	13.3%
北海道	長沼町	1	7.9%	1.4%	2.1%	0.7%	9.3%	12.1%
北海道	鷹栖町	1	13.5%	7.7%	0.0%	1.9%	21.2%	23.1%
北海道	上富良野町	1	5.4%	0.9%	0.0%	0.9%	6.3%	7.2%
北海道	美幌町	1	6.9%	0.4%	1.7%	2.2%	7.3%	11.2%
北海道	様似町	1	7.7%	1.9%	1.9%	1.9%	9.6%	13.5%
北海道	池田町	1	1.4%	2.9%	0.0%	1.4%	4.3%	5.8%
北海道	厚岸町	1	6.6%	3.3%	2.2%	1.1%	9.9%	13.2%
北海道	別海町	1	9.1%	2.5%	0.0%	8.3%	11.6%	19.8%
青森県	青森市	3	10.9%	6.4%	2.8%	1.6%	17.3%	21.7%
青森県	八戸市	3	12.4%	6.5%	1.4%	1.5%	18.9%	21.7%
青森県	五所川原市	2	6.4%	5.8%	2.8%	0.3%	12.3%	15.3%
青森県	十和田市	2	14.7%	7.6%	3.2%	0.6%	22.3%	26.1%
青森県	つがる市	2	5.8%	7.7%	2.7%	2.3%	13.5%	18.5%
青森県	平川市	2	5.4%	4.3%	1.1%	1.6%	9.8%	12.5%
青森県	平内町	1	9.7%	5.4%	3.2%	0.5%	15.1%	18.8%
青森県	外ヶ浜町	1	6.7%	10.1%	0.0%	1.7%	16.8%	18.5%
青森県	深浦町	1	10.7%	16.1%	7.1%	1.8%	26.8%	35.7%
青森県	藤崎町	1	8.9%	7.8%	3.3%	1.1%	16.7%	21.1%
青森県	七戸町	1	6.6%	2.2%	10.1%	2.2%	8.8%	21.1%
青森県	六戸町	1	13.4%	12.6%	1.7%	0.8%	26.1%	28.6%
青森県	東北町	1	5.9%	6.7%	1.7%	4.2%	12.6%	18.4%
岩手県	盛岡市	3	12.1%	5.6%	3.2%	0.7%	17.8%	21.6%
岩手県	宮古市	2	8.7%	3.8%	3.9%	1.0%	12.5%	17.4%
岩手県	大船渡市	2	12.6%	7.9%	7.5%	1.6%	20.6%	29.7%
岩手県	花巻市	2	13.8%	7.6%	4.8%	1.3%	21.4%	27.6%
岩手県	北上市	2	18.1%	7.6%	7.5%	2.3%	25.7%	35.5%
岩手県	久慈市	2	5.3%	0.7%	1.2%	0.2%	6.0%	7.4%
岩手県	遠野市	1	12.2%	6.7%	1.9%	0.5%	18.9%	21.3%
岩手県	一関市	2	10.9%	5.7%	2.5%	0.6%	16.5%	19.6%
岩手県	陸前高田市	1	6.7%	5.2%	9.0%	1.5%	12.0%	22.5%
岩手県	釜石市	2	11.5%	11.0%	1.5%	1.4%	22.5%	25.4%
岩手県	二戸市	1	7.3%	5.8%	0.8%	0.5%	13.1%	14.4%
岩手県	八幡平市	1	3.7%	2.0%	1.1%	0.3%	5.6%	7.0%
岩手県	奥州市	2	8.1%	2.9%	2.5%	0.4%	11.0%	13.9%
岩手県	滝沢市	2	11.8%	8.5%	3.0%	1.1%	20.4%	24.5%
岩手県	岩手町	1	7.8%	3.6%	4.7%	1.0%	11.4%	17.1%
岩手県	紫波町	2	12.6%	4.4%	3.2%	0.3%	17.0%	20.5%
岩手県	矢巾町	1	11.3%	3.2%	2.7%	0.0%	14.5%	17.2%
岩手県	西和賀町	1	6.5%	6.5%	6.5%	1.1%	13.0%	20.7%
岩手県	金ヶ崎町	1	13.8%	3.1%	6.9%	1.9%	17.0%	25.8%
岩手県	平泉町	1	4.9%	5.9%	2.9%	2.0%	10.8%	15.7%
岩手県	大槌町	1	7.6%	10.8%	0.0%	1.3%	18.4%	19.6%
岩手県	山田町	1	22.5%	9.2%	2.5%	0.8%	31.7%	35.0%
岩手県	岩泉町	1	11.5%	0.9%	0.5%	1.4%	12.4%	14.3%

1:~3万人、2:3万人~20万人、3:20万人以上、4:政令市

都道府県名	市区町村名	人口 区分	①自宅 看取り率	②老人ホーム 看取り率	③介護老人保健 施設看取り率	④その他 看取り率	地域看取り率(狭義) (①+②)	地域看取り率(広義) (①+②+③+④)
岩手県	普代村	1	10.0%	12.5%	2.5%	0.0%	22.5%	25.0%
岩手県	軽米町	1	8.7%	2.2%	1.6%	0.5%	10.9%	13.1%
岩手県	野田村	1	4.8%	1.6%	0.0%	0.0%	6.3%	6.3%
岩手県	洋野町	1	8.0%	5.9%	11.0%	0.0%	13.9%	24.9%
岩手県	一戸町	1	5.8%	0.9%	0.0%	0.9%	6.7%	7.6%
宮城県	仙台市	4	16.2%	7.5%	4.6%	1.8%	23.7%	30.1%
宮城県	石巻市	2	15.1%	2.8%	2.1%	0.9%	17.9%	20.8%
宮城県	塩竈市	2	9.0%	3.3%	3.3%	0.9%	12.3%	16.4%
宮城県	気仙沼市	2	14.1%	3.4%	2.0%	0.4%	17.6%	20.0%
宮城県	白石市	2	7.7%	4.5%	4.1%	0.8%	12.2%	17.1%
宮城県	名取市	2	13.1%	7.9%	4.4%	1.8%	21.0%	27.1%
宮城県	角田市	2	13.0%	3.1%	1.9%	0.2%	16.2%	18.4%
宮城県	多賀城市	2	10.8%	3.3%	2.6%	2.1%	14.1%	18.8%
宮城県	岩沼市	2	13.1%	8.7%	4.4%	1.6%	21.8%	27.8%
宮城県	登米市	2	13.4%	2.2%	1.3%	0.7%	15.6%	17.6%
宮城県	栗原市	2	12.3%	5.7%	2.0%	2.1%	18.0%	22.1%
宮城県	東松島市	2	11.8%	8.0%	1.5%	1.0%	19.8%	22.3%
宮城県	大崎市	2	12.4%	1.9%	1.7%	2.6%	14.3%	18.6%
宮城県	蔵王町	1	11.2%	6.5%	2.4%	0.6%	17.8%	20.7%
宮城県	大河原町	1	17.9%	7.7%	4.1%	2.6%	25.6%	32.3%
宮城県	村田町	1	21.6%	3.4%	2.0%	1.4%	25.0%	28.4%
宮城県	柴田町	2	13.7%	7.1%	4.9%	0.9%	20.9%	26.6%
宮城県	川崎町	1	4.2%	1.7%	4.2%	0.0%	5.9%	10.2%
宮城県	丸森町	1	8.1%	1.7%	0.4%	0.4%	9.8%	10.7%
宮城県	亘理町	2	10.2%	7.1%	5.0%	1.2%	17.4%	23.6%
宮城県	山元町	1	13.3%	2.8%	3.3%	1.1%	16.0%	20.4%
宮城県	松島町	1	7.5%	0.6%	1.2%	1.2%	8.1%	10.4%
宮城県	七ヶ浜町	1	10.4%	3.8%	5.5%	1.1%	14.2%	20.8%
宮城県	利府町	2	11.2%	2.8%	7.9%	0.5%	14.0%	22.3%
宮城県	大和町	1	9.6%	5.6%	5.1%	1.5%	15.2%	21.7%
宮城県	大郷町	1	6.0%	10.1%	4.7%	0.0%	16.1%	20.8%
宮城県	富谷町	2	16.5%	3.1%	5.0%	1.5%	19.6%	26.2%
宮城県	大衡村	1	20.8%	12.5%	0.0%	2.8%	33.3%	36.1%
宮城県	色麻町	1	9.8%	2.0%	1.0%	0.0%	11.8%	12.7%
宮城県	加美町	1	14.5%	2.4%	1.8%	2.1%	16.9%	20.8%
宮城県	涌谷町	1	7.4%	0.8%	0.0%	0.8%	8.2%	9.0%
宮城県	美里町	1	14.2%	3.0%	1.8%	2.4%	17.3%	21.5%
宮城県	南三陸町	1	11.9%	5.7%	0.0%	0.6%	17.6%	18.2%
秋田県	秋田市	3	7.9%	5.0%	4.3%	4.3%	13.0%	21.6%
秋田県	能代市	2	7.8%	4.8%	2.0%	3.2%	12.6%	17.8%
秋田県	横手市	2	11.4%	7.5%	1.6%	0.9%	18.9%	21.4%
秋田県	大館市	2	7.4%	2.6%	4.3%	1.1%	10.0%	15.4%
秋田県	男鹿市	2	6.4%	3.6%	1.8%	1.2%	10.0%	13.0%
秋田県	湯沢市	2	12.7%	7.4%	2.0%	1.2%	20.1%	23.2%
秋田県	鹿角市	2	5.0%	1.0%	3.0%	0.6%	6.0%	9.5%
秋田県	由利本荘市	2	5.6%	1.4%	3.6%	1.2%	7.0%	11.8%
秋田県	潟上市	2	4.4%	2.0%	4.1%	1.5%	6.4%	12.0%
秋田県	大仙市	2	9.1%	5.3%	1.5%	0.7%	14.4%	16.6%
秋田県	北秋田市	2	9.3%	8.3%	4.2%	2.0%	17.6%	23.9%
秋田県	にかほ市	1	8.9%	10.6%	5.5%	1.7%	19.5%	26.7%
秋田県	仙北市	1	9.4%	2.9%	3.4%	0.4%	12.3%	16.1%
秋田県	藤里町	1	7.8%	14.1%	0.0%	4.7%	21.9%	26.6%
秋田県	三種町	1	9.2%	9.8%	3.5%	5.1%	19.0%	27.5%
秋田県	八峰町	1	6.0%	12.8%	0.8%	2.3%	18.8%	21.8%
秋田県	五城目町	1	7.4%	12.3%	1.9%	1.2%	19.8%	22.8%
秋田県	八郎潟町	1	3.8%	8.8%	2.5%	2.5%	12.5%	17.5%
秋田県	井川町	1	7.4%	4.4%	2.9%	2.9%	11.8%	17.6%
秋田県	美郷町	1	12.4%	6.5%	0.9%	1.2%	18.9%	21.1%
秋田県	羽後町	1	14.0%	4.2%	2.6%	1.9%	18.1%	22.6%
秋田県	東成瀬村	1	10.4%	8.3%	0.0%	0.0%	18.8%	18.8%
山形県	山形市	3	9.3%	9.4%	2.1%	1.3%	18.6%	22.1%
山形県	米沢市	2	8.7%	5.1%	6.0%	0.7%	13.8%	20.6%
山形県	鶴岡市	2	11.3%	7.4%	3.5%	4.8%	18.7%	27.0%
山形県	酒田市	2	13.1%	9.6%	4.0%	1.8%	22.7%	28.5%
山形県	新庄市	2	12.0%	5.9%	0.5%	0.5%	17.8%	18.7%
山形県	寒河江市	2	10.0%	13.9%	2.3%	0.5%	23.9%	26.7%
山形県	上山市	2	7.4%	7.0%	1.1%	0.2%	14.4%	15.7%
山形県	村山市	1	11.8%	16.2%	0.0%	0.3%	28.0%	28.3%
山形県	天童市	2	6.5%	8.4%	4.4%	0.2%	14.9%	19.5%
山形県	東根市	2	7.6%	4.7%	0.7%	0.0%	12.3%	13.0%
山形県	尾花沢市	1	6.8%	12.4%	0.4%	1.6%	19.2%	21.2%

1:~3万人、2:3万人~20万人、3:20万人以上、4:政令市

都道府県名	市区町村名	人口 区分	①自宅 看取り率	②老人ホーム 看取り率	③介護老人保健 施設看取り率	④その他 看取り率	地域看取り率(狭義) (①+②)	地域看取り率(広義) (①+②+③+④)
山形県	南陽市	2	14.8%	11.3%	5.6%	0.6%	26.0%	32.3%
山形県	山辺町	1	8.2%	9.9%	5.3%	1.2%	18.1%	24.6%
山形県	中山町	1	13.6%	17.1%	4.3%	0.0%	30.7%	35.0%
山形県	河北町	1	17.9%	8.0%	0.5%	0.0%	25.9%	26.4%
山形県	西川町	1	5.3%	10.5%	1.1%	1.1%	15.8%	17.9%
山形県	朝日町	1	7.9%	2.2%	0.0%	1.1%	10.1%	11.2%
山形県	大江町	1	8.8%	27.0%	0.7%	2.7%	35.8%	39.2%
山形県	大石田町	1	8.2%	26.2%	0.8%	1.6%	34.4%	36.9%
山形県	金山町	1	4.9%	3.7%	0.0%	0.0%	8.6%	8.6%
山形県	最上町	1	4.5%	0.6%	0.0%	0.0%	5.2%	5.2%
山形県	舟形町	1	8.8%	10.0%	0.0%	0.0%	18.8%	18.8%
山形県	鮭川村	1	8.1%	9.5%	0.0%	0.0%	17.6%	17.6%
山形県	戸沢村	1	5.5%	3.6%	0.0%	0.0%	9.1%	9.1%
山形県	三川町	1	14.7%	15.7%	2.9%	2.9%	30.4%	36.3%
山形県	庄内町	1	11.6%	8.9%	0.7%	0.7%	20.5%	21.9%
山形県	遊佐町	1	11.1%	8.8%	1.8%	0.4%	19.9%	22.1%
福島県	福島市	3	18.1%	3.8%	1.6%	1.0%	21.9%	24.5%
福島県	会津若松市	2	7.1%	3.8%	2.4%	0.6%	10.9%	13.9%
福島県	郡山市	3	14.7%	5.4%	4.1%	2.2%	20.1%	26.5%
福島県	いわき市	3	10.1%	7.4%	2.4%	1.6%	17.5%	21.6%
福島県	白河市	2	12.3%	2.6%	14.0%	2.3%	14.9%	31.2%
福島県	須賀川市	2	16.2%	5.3%	4.7%	0.8%	21.5%	27.0%
福島県	喜多方市	2	8.9%	2.6%	0.5%	0.3%	11.4%	12.2%
福島県	相馬市	2	12.3%	6.7%	1.8%	0.2%	19.1%	21.1%
福島県	二本松市	2	11.9%	4.1%	3.6%	0.9%	16.0%	20.6%
福島県	田村市	2	18.7%	3.0%	1.4%	4.8%	21.7%	28.0%
福島県	南相馬市	2	10.3%	3.7%	2.8%	1.3%	14.0%	18.1%
福島県	伊達市	2	19.5%	6.7%	0.3%	1.1%	26.1%	27.5%
福島県	本宮市	2	10.0%	5.4%	2.3%	0.9%	15.5%	18.6%
福島県	桑折町	1	17.8%	4.7%	0.6%	2.4%	22.5%	25.4%
福島県	大玉村	1	10.8%	2.0%	4.9%	0.0%	12.7%	17.6%
福島県	鏡石町	1	17.8%	5.9%	5.9%	0.8%	23.7%	30.5%
福島県	天栄村	1	15.7%	13.3%	7.2%	0.0%	28.9%	36.1%
福島県	下郷町	1	12.5%	13.8%	1.3%	1.3%	26.3%	28.8%
福島県	只見町	1	5.9%	4.7%	5.9%	2.4%	10.6%	18.8%
福島県	南会津町	1	21.4%	6.7%	1.8%	1.4%	28.1%	31.2%
福島県	西会津町	1	23.8%	9.3%	7.9%	0.7%	33.1%	41.7%
福島県	猪苗代町	1	16.2%	10.0%	2.1%	0.0%	26.1%	28.2%
福島県	会津坂下町	1	5.7%	4.0%	0.9%	0.4%	9.7%	11.0%
福島県	湯川村	1	10.9%	4.3%	2.2%	0.0%	15.2%	17.4%
福島県	柳津町	1	7.0%	5.6%	2.8%	0.0%	12.7%	15.5%
福島県	三島町	1	4.8%	4.8%	0.0%	0.0%	9.5%	9.5%
福島県	会津美里町	1	7.3%	0.9%	3.2%	0.0%	8.2%	11.4%
福島県	矢吹町	1	11.2%	1.2%	8.9%	2.4%	12.4%	23.7%
福島県	棚倉町	1	11.9%	5.1%	7.4%	1.7%	17.0%	26.1%
福島県	矢祭町	1	1.0%	3.0%	0.0%	0.0%	4.0%	4.0%
福島県	塙町	1	7.6%	2.5%	3.4%	0.0%	10.1%	13.4%
福島県	鮫川村	1	8.2%	4.9%	1.6%	1.6%	13.1%	16.4%
福島県	石川町	1	16.9%	8.9%	5.3%	0.0%	25.8%	31.1%
福島県	玉川村	1	4.6%	4.6%	7.7%	0.0%	9.2%	16.9%
福島県	平田村	1	7.4%	1.1%	2.1%	0.0%	8.5%	10.6%
福島県	古殿町	1	4.7%	8.2%	2.4%	0.0%	12.9%	15.3%
福島県	三春町	1	12.0%	2.3%	2.3%	1.1%	14.3%	17.7%
福島県	小野町	1	11.4%	0.7%	0.7%	1.3%	12.1%	14.1%
福島県	広野町	1	7.5%	5.7%	0.0%	1.9%	13.2%	15.1%
福島県	葛尾村	1	14.3%	14.3%	0.0%	0.0%	28.6%	28.6%
福島県	新地町	1	10.3%	5.6%	0.0%	1.9%	15.9%	17.8%
福島県	飯館村	1	11.5%	19.2%	0.0%	7.7%	30.8%	38.5%
茨城県	水戸市	3	8.4%	3.9%	2.1%	1.5%	12.2%	15.8%
茨城県	日立市	2	10.1%	3.0%	1.2%	0.9%	13.1%	15.1%
茨城県	土浦市	2	10.9%	8.5%	2.6%	3.1%	19.4%	25.1%
茨城県	古河市	2	13.8%	2.3%	2.3%	0.4%	16.1%	18.8%
茨城県	石岡市	2	8.5%	3.2%	4.4%	1.1%	11.7%	17.3%
茨城県	結城市	2	14.0%	4.5%	4.5%	0.4%	18.5%	23.4%
茨城県	龍ヶ崎市	2	11.3%	7.5%	2.7%	1.0%	18.8%	22.5%
茨城県	下妻市	2	11.7%	4.7%	1.0%	1.0%	16.4%	18.4%
茨城県	常総市	2	12.1%	5.6%	1.2%	1.7%	17.7%	20.6%
茨城県	常陸太田市	2	8.5%	2.3%	1.0%	0.1%	10.8%	12.0%
茨城県	高萩市	2	7.3%	2.8%	1.5%	0.0%	10.1%	11.6%
茨城県	北茨城市	2	7.7%	1.0%	1.0%	0.7%	8.7%	10.4%
茨城県	笠間市	2	12.3%	2.8%	1.2%	1.7%	15.1%	18.0%

1:~3万人、2:3万人~20万人、3:20万人以上、4:政令市

都道府県名	市区町村名	人口区分	①自宅 看取り率	②老人ホーム 看取り率	③介護老人保健 施設看取り率	④その他 看取り率	地域看取り率(狭義) (①+②)	地域看取り率(広義) (①+②+③+④)
茨城県	取手市	2	13.0%	4.4%	2.5%	0.9%	17.4%	20.8%
茨城県	牛久市	2	8.3%	5.0%	1.9%	2.4%	13.3%	17.6%
茨城県	つくば市	3	11.9%	5.1%	2.0%	2.7%	17.0%	21.8%
茨城県	ひたちなか市	2	8.9%	2.8%	4.1%	0.6%	11.7%	16.5%
茨城県	鹿嶋市	2	8.5%	3.2%	0.0%	0.8%	11.7%	12.5%
茨城県	潮来市	1	9.3%	6.5%	1.5%	0.3%	15.7%	17.6%
茨城県	守谷市	2	12.7%	7.1%	1.3%	2.5%	19.8%	23.6%
茨城県	常陸大宮市	2	8.0%	4.0%	3.1%	1.1%	12.0%	16.2%
茨城県	那珂市	2	9.5%	2.5%	5.9%	0.6%	11.9%	18.4%
茨城県	筑西市	2	13.1%	4.6%	1.5%	2.1%	17.7%	21.3%
茨城県	坂東市	2	10.7%	6.6%	0.6%	0.8%	17.3%	18.7%
茨城県	稲敷市	2	11.4%	2.7%	1.3%	0.4%	14.1%	15.7%
茨城県	かすみがうら市	2	7.4%	6.7%	5.0%	2.5%	14.1%	21.6%
茨城県	桜川市	2	12.1%	3.0%	3.0%	0.8%	15.2%	19.0%
茨城県	神栖市	2	9.6%	1.8%	0.4%	0.3%	11.4%	12.0%
茨城県	行方市	2	11.5%	4.9%	7.5%	1.0%	16.4%	24.9%
茨城県	鉾田市	2	10.0%	4.0%	4.2%	0.8%	14.0%	19.0%
茨城県	つくばみらい市	2	15.3%	7.1%	2.2%	2.2%	22.3%	26.7%
茨城県	小美玉市	2	7.3%	2.4%	4.4%	0.3%	9.8%	14.5%
茨城県	茨城町	2	12.9%	2.6%	2.4%	2.4%	15.6%	20.3%
茨城県	大洗町	1	7.7%	6.1%	1.6%	0.4%	13.8%	15.9%
茨城県	城里町	1	10.2%	7.4%	1.4%	0.7%	17.6%	19.7%
茨城県	東海村	2	13.6%	5.4%	1.7%	0.7%	19.0%	21.4%
茨城県	大子町	1	8.0%	0.3%	0.3%	1.2%	8.3%	9.8%
茨城県	美浦村	1	5.2%	1.7%	0.6%	1.2%	6.9%	8.7%
茨城県	阿見町	2	8.9%	5.9%	1.9%	4.9%	14.8%	21.5%
茨城県	八千代町	1	6.4%	8.2%	1.1%	1.4%	14.6%	17.1%
茨城県	五霞町	1	14.9%	6.6%	1.7%	0.0%	21.5%	23.1%
茨城県	境町	1	10.9%	6.5%	0.7%	0.4%	17.5%	18.5%
茨城県	利根町	1	21.0%	2.5%	1.9%	5.7%	23.6%	31.2%
栃木県	宇都宮市	3	12.5%	5.2%	1.1%	0.8%	17.6%	19.5%
栃木県	足利市	2	12.3%	7.1%	1.9%	1.6%	19.4%	22.9%
栃木県	栃木市	2	18.6%	10.5%	4.2%	1.4%	29.1%	34.7%
栃木県	佐野市	2	11.5%	9.5%	4.3%	2.7%	21.0%	28.0%
栃木県	鹿沼市	2	10.3%	5.1%	2.3%	0.3%	15.4%	18.1%
栃木県	日光市	2	7.7%	3.1%	2.9%	0.5%	10.8%	14.1%
栃木県	小山市	2	15.9%	5.3%	4.5%	1.2%	21.2%	26.9%
栃木県	真岡市	2	16.2%	4.4%	2.0%	0.9%	20.6%	23.5%
栃木県	大田原市	2	12.0%	6.1%	2.4%	1.5%	18.2%	22.1%
栃木県	矢板市	2	8.2%	1.9%	4.4%	0.5%	10.1%	15.0%
栃木県	那須塩原市	2	9.4%	4.9%	3.5%	0.4%	14.3%	18.2%
栃木県	さくら市	2	7.4%	2.7%	3.5%	1.0%	10.1%	14.6%
栃木県	那須烏山市	1	10.5%	16.4%	0.8%	2.1%	26.8%	29.8%
栃木県	下野市	2	11.9%	9.0%	3.7%	1.4%	20.9%	26.0%
栃木県	上三川町	2	17.8%	5.8%	1.2%	0.4%	23.7%	25.3%
栃木県	益子町	1	10.7%	6.2%	3.1%	2.1%	16.9%	22.1%
栃木県	茂木町	1	10.6%	14.4%	6.8%	0.0%	25.0%	31.8%
栃木県	市貝町	1	8.5%	12.3%	2.8%	0.9%	20.8%	24.5%
栃木県	芳賀町	1	13.3%	5.6%	1.0%	0.5%	18.9%	20.4%
栃木県	壬生町	2	19.3%	7.8%	0.8%	2.0%	27.1%	29.9%
栃木県	野木町	1	10.3%	5.0%	2.3%	0.0%	15.3%	17.6%
栃木県	塩谷町	1	10.9%	6.9%	2.9%	0.6%	17.7%	21.1%
栃木県	高根沢町	1	8.1%	2.8%	1.2%	0.0%	10.9%	12.1%
栃木県	那須町	1	11.9%	5.2%	4.4%	1.7%	17.2%	23.3%
栃木県	那珂川町	1	10.8%	11.2%	1.2%	1.6%	22.1%	24.9%
群馬県	前橋市	3	13.0%	10.2%	2.5%	2.5%	23.3%	28.2%
群馬県	高崎市	3	12.2%	8.4%	3.1%	1.8%	20.6%	25.5%
群馬県	桐生市	2	7.4%	8.5%	2.0%	1.0%	15.9%	18.9%
群馬県	伊勢崎市	3	8.2%	4.7%	1.8%	0.9%	13.0%	15.7%
群馬県	太田市	3	8.4%	6.0%	1.1%	0.8%	14.4%	16.3%
群馬県	沼田市	2	6.1%	3.9%	2.0%	0.5%	10.0%	12.5%
群馬県	館林市	2	11.5%	6.8%	2.1%	1.0%	18.3%	21.4%
群馬県	渋川市	2	8.7%	6.6%	1.3%	1.0%	15.4%	17.7%
群馬県	藤岡市	2	8.9%	9.5%	4.3%	1.8%	18.4%	24.5%
群馬県	富岡市	2	8.2%	4.3%	5.2%	0.9%	12.5%	18.7%
群馬県	安中市	2	6.8%	9.6%	2.9%	2.1%	16.4%	21.4%
群馬県	みどり市	2	7.9%	6.0%	4.2%	1.2%	13.8%	19.2%
群馬県	吉岡町	1	9.2%	10.5%	0.7%	3.3%	19.6%	23.5%
群馬県	神流町	1	20.0%	24.0%	4.0%	0.0%	44.0%	48.0%
群馬県	下仁田町	1	9.6%	5.1%	0.0%	1.9%	14.7%	16.7%
群馬県	甘楽町	1	10.6%	12.0%	4.9%	2.8%	22.5%	30.3%

1:~3万人、2:3万人~20万人、3:20万人以上、4:政令市

都道府県名	市区町村名	人口区分	①自宅 看取り率	②老人ホーム 看取り率	③介護老人保健 施設看取り率	④その他 看取り率	地域看取り率(狭義) (①+②)	地域看取り率(広義) (①+②+③+④)
群馬県	中之条町	1	11.8%	1.8%	0.4%	0.7%	13.6%	14.7%
群馬県	長野原町	1	2.9%	1.4%	1.4%	1.4%	4.3%	7.1%
群馬県	嬭恋村	1	10.1%	14.3%	2.5%	0.8%	24.4%	27.7%
群馬県	高山村	1	7.0%	1.8%	0.0%	1.8%	8.8%	10.5%
群馬県	東吾妻町	1	11.7%	1.2%	2.4%	0.8%	13.0%	16.2%
群馬県	片品村	1	6.8%	8.5%	1.7%	0.0%	15.3%	16.9%
群馬県	川場村	1	1.9%	1.9%	0.0%	0.0%	3.8%	3.8%
群馬県	昭和村	1	8.0%	1.0%	0.0%	2.0%	9.0%	11.0%
群馬県	みなかみ町	1	6.6%	0.3%	0.3%	0.9%	7.0%	8.2%
群馬県	玉村町	2	10.8%	11.3%	0.9%	0.4%	22.1%	23.4%
群馬県	板倉町	1	12.9%	4.5%	5.0%	1.5%	17.3%	23.8%
群馬県	明和町	1	16.0%	8.4%	0.8%	0.8%	24.4%	26.1%
群馬県	千代田町	1	10.2%	8.6%	2.3%	1.6%	18.8%	22.7%
群馬県	大泉町	2	9.8%	4.1%	0.6%	5.6%	13.9%	20.1%
群馬県	邑楽町	1	8.6%	7.8%	2.6%	1.9%	16.4%	20.9%
埼玉県	さいたま市	4	11.5%	5.5%	1.1%	0.6%	17.0%	18.7%
埼玉県	川越市	3	11.0%	3.3%	1.2%	1.2%	14.3%	16.7%
埼玉県	熊谷市	2	9.5%	7.1%	1.2%	0.4%	16.6%	18.1%
埼玉県	川口市	3	15.1%	4.4%	1.0%	0.7%	19.4%	21.1%
埼玉県	行田市	2	9.6%	5.8%	0.7%	0.7%	15.4%	16.7%
埼玉県	秩父市	2	8.6%	16.2%	2.3%	3.2%	24.9%	30.4%
埼玉県	所沢市	3	13.1%	2.7%	1.3%	0.5%	15.8%	17.5%
埼玉県	飯能市	2	11.3%	3.2%	1.1%	1.1%	14.4%	16.7%
埼玉県	加須市	2	6.5%	0.7%	2.0%	0.5%	7.2%	9.7%
埼玉県	本庄市	2	8.5%	3.4%	1.2%	1.1%	11.9%	14.2%
埼玉県	東松山市	2	10.7%	5.3%	2.0%	1.2%	16.0%	19.2%
埼玉県	春日部市	3	10.7%	3.4%	2.7%	0.4%	14.1%	17.2%
埼玉県	狭山市	2	10.7%	3.5%	3.5%	0.7%	14.2%	18.5%
埼玉県	羽生市	2	8.9%	3.8%	0.9%	0.5%	12.7%	14.0%
埼玉県	鴻巣市	2	9.2%	6.2%	4.2%	1.2%	15.5%	20.9%
埼玉県	深谷市	2	10.3%	4.9%	1.9%	0.8%	15.2%	17.9%
埼玉県	上尾市	3	13.2%	4.8%	1.0%	1.0%	18.0%	19.9%
埼玉県	草加市	3	12.9%	3.9%	1.2%	0.7%	16.8%	18.7%
埼玉県	越谷市	3	13.2%	3.3%	1.5%	0.9%	16.5%	18.9%
埼玉県	蕨市	2	12.5%	3.1%	1.3%	1.0%	15.7%	18.0%
埼玉県	戸田市	2	11.4%	2.9%	0.6%	0.5%	14.3%	15.5%
埼玉県	入間市	2	12.7%	2.4%	0.7%	1.0%	15.1%	16.7%
埼玉県	朝霞市	2	12.9%	2.0%	3.1%	0.3%	14.9%	18.2%
埼玉県	志木市	2	12.6%	4.8%	0.6%	1.3%	17.4%	19.3%
埼玉県	和光市	2	13.0%	4.0%	0.5%	2.6%	17.1%	20.1%
埼玉県	新座市	2	15.3%	2.8%	0.6%	0.9%	18.1%	19.6%
埼玉県	桶川市	2	12.9%	1.7%	2.1%	0.3%	14.6%	17.0%
埼玉県	久喜市	2	9.2%	4.4%	1.9%	0.7%	13.6%	16.3%
埼玉県	北本市	2	12.0%	3.2%	6.2%	2.2%	15.1%	23.5%
埼玉県	八潮市	2	14.9%	3.2%	0.0%	0.5%	18.1%	18.6%
埼玉県	富士見市	2	11.0%	4.9%	1.0%	0.5%	16.0%	17.5%
埼玉県	三郷市	2	13.6%	3.7%	0.9%	0.8%	17.3%	19.0%
埼玉県	蓮田市	2	9.8%	2.8%	0.9%	0.7%	12.6%	14.1%
埼玉県	坂戸市	2	11.0%	5.5%	2.0%	2.6%	16.5%	21.2%
埼玉県	幸手市	2	11.6%	0.8%	0.8%	0.9%	12.3%	14.0%
埼玉県	鶴ヶ島市	2	11.0%	5.9%	2.6%	3.1%	16.9%	22.6%
埼玉県	日高市	2	11.1%	2.6%	1.4%	1.2%	13.7%	16.3%
埼玉県	吉川市	2	11.6%	1.5%	0.4%	0.9%	13.2%	14.5%
埼玉県	ふじみ野市	2	11.9%	2.4%	1.2%	1.2%	14.3%	16.7%
埼玉県	白岡市	2	10.6%	4.0%	0.7%	1.1%	14.6%	16.4%
埼玉県	伊奈町	2	11.6%	6.0%	0.4%	0.4%	17.6%	18.4%
埼玉県	三芳町	2	9.3%	3.8%	2.2%	0.6%	13.1%	16.0%
埼玉県	毛呂山町	2	12.3%	9.8%	0.8%	1.9%	22.1%	24.9%
埼玉県	越生町	1	8.3%	2.8%	0.0%	1.4%	11.1%	12.5%
埼玉県	滑川町	1	6.7%	0.7%	2.2%	0.0%	7.5%	9.7%
埼玉県	嵐山町	1	8.6%	3.4%	1.1%	0.0%	12.0%	13.1%
埼玉県	小川町	2	6.7%	3.5%	2.0%	0.9%	10.2%	13.1%
埼玉県	川島町	1	9.8%	7.9%	3.7%	0.9%	17.7%	22.3%
埼玉県	吉見町	1	8.3%	7.8%	9.3%	0.5%	16.2%	26.0%
埼玉県	鳩山町	1	12.3%	1.9%	0.6%	0.6%	14.3%	15.6%
埼玉県	ときがわ町	1	6.3%	7.0%	2.1%	0.7%	13.4%	16.2%
埼玉県	皆野町	1	9.2%	14.7%	3.7%	1.8%	23.9%	29.4%
埼玉県	長瀨町	1	12.6%	13.5%	0.0%	1.8%	26.1%	27.9%
埼玉県	小鹿野町	1	14.1%	19.3%	2.6%	2.1%	33.3%	38.0%
埼玉県	神川町	1	9.5%	14.7%	3.7%	0.5%	24.2%	28.4%
埼玉県	上里町	2	12.5%	9.0%	1.1%	1.1%	21.5%	23.7%

都道府県名	市区町村名	人口区分	①自宅 看取り率	②老人ホーム 看取り率	③介護老人保健 施設看取り率	④その他 看取り率	地域看取り率(狭義) (①+②)	地域看取り率(広義) (①+②+③+④)
埼玉県	寄居町	2	8.4%	6.3%	2.6%	4.9%	14.7%	22.2%
埼玉県	宮代町	2	6.3%	4.7%	0.7%	0.3%	11.0%	12.0%
埼玉県	杉戸町	2	10.2%	9.4%	5.2%	0.8%	19.6%	25.7%
埼玉県	松伏町	2	9.3%	1.2%	0.0%	0.8%	10.5%	11.2%
千葉県	千葉市	4	14.0%	4.8%	1.6%	1.3%	18.7%	21.6%
千葉県	銚子市	2	9.4%	1.2%	3.3%	2.6%	10.6%	16.5%
千葉県	市川市	3	20.7%	6.1%	1.6%	0.9%	26.8%	29.3%
千葉県	船橋市	3	17.8%	5.3%	1.5%	1.3%	23.1%	25.9%
千葉県	館山市	2	12.5%	4.8%	5.1%	2.5%	17.3%	24.9%
千葉県	木更津市	2	13.3%	3.4%	3.2%	0.6%	16.7%	20.4%
千葉県	松戸市	3	15.5%	6.5%	2.4%	1.2%	22.0%	25.6%
千葉県	茂原市	2	14.1%	8.3%	1.7%	1.1%	22.4%	25.2%
千葉県	成田市	2	9.5%	3.2%	1.6%	0.9%	12.7%	15.2%
千葉県	佐倉市	2	13.9%	3.8%	0.3%	1.1%	17.6%	19.0%
千葉県	東金市	2	15.7%	2.4%	0.6%	2.0%	18.0%	20.6%
千葉県	旭市	2	9.6%	6.1%	0.5%	0.5%	15.7%	16.8%
千葉県	習志野市	2	14.7%	6.7%	1.2%	0.9%	21.4%	23.4%
千葉県	柏市	3	14.5%	4.1%	1.3%	1.2%	18.6%	21.1%
千葉県	勝浦市	1	15.4%	4.7%	0.3%	1.9%	20.1%	22.3%
千葉県	市原市	3	16.2%	3.4%	2.9%	1.7%	19.6%	24.1%
千葉県	流山市	2	12.8%	3.9%	0.7%	0.9%	16.7%	18.3%
千葉県	八千代市	2	13.0%	3.9%	1.1%	1.1%	17.0%	19.2%
千葉県	我孫子市	2	14.1%	3.2%	1.0%	1.4%	17.3%	19.7%
千葉県	鴨川市	2	13.7%	7.5%	2.1%	1.5%	21.2%	24.8%
千葉県	鎌ヶ谷市	2	12.4%	4.5%	1.7%	0.6%	16.9%	19.2%
千葉県	君津市	2	10.4%	4.5%	2.1%	0.8%	14.9%	17.8%
千葉県	富津市	2	13.8%	2.4%	1.0%	0.3%	16.2%	17.5%
千葉県	浦安市	2	18.1%	6.9%	0.6%	1.4%	25.0%	27.1%
千葉県	四街道市	2	11.0%	2.0%	0.4%	0.2%	13.0%	13.6%
千葉県	袖ヶ浦市	2	12.1%	5.0%	5.8%	0.6%	17.1%	23.5%
千葉県	八街市	2	11.7%	4.9%	0.5%	1.1%	16.6%	18.1%
千葉県	印西市	2	13.3%	2.0%	6.6%	1.9%	15.3%	23.8%
千葉県	白井市	2	10.3%	2.8%	2.1%	1.3%	13.2%	16.5%
千葉県	富里市	2	13.8%	0.9%	3.0%	0.5%	14.7%	18.2%
千葉県	南房総市	2	17.6%	5.5%	6.1%	1.9%	23.2%	31.2%
千葉県	匝瑳市	2	17.2%	8.5%	6.2%	0.4%	25.7%	32.2%
千葉県	香取市	2	10.9%	4.2%	2.4%	1.5%	15.0%	18.9%
千葉県	山武市	2	16.5%	6.4%	1.8%	1.7%	22.9%	26.4%
千葉県	いすみ市	2	17.0%	4.9%	0.5%	0.9%	21.9%	23.3%
千葉県	大網白里市	2	19.9%	6.8%	1.4%	1.8%	26.8%	29.9%
千葉県	酒々井町	1	16.1%	5.8%	2.6%	0.6%	21.9%	25.2%
千葉県	栄町	1	11.6%	1.9%	1.4%	1.9%	13.4%	16.7%
千葉県	神崎町	1	14.3%	2.4%	1.2%	1.2%	16.7%	19.0%
千葉県	多古町	1	10.9%	3.0%	7.9%	1.0%	13.9%	22.8%
千葉県	東庄町	1	9.2%	0.5%	0.5%	0.5%	9.7%	10.8%
千葉県	九十九里町	1	12.7%	5.4%	1.0%	2.0%	18.0%	21.0%
千葉県	芝山町	1	11.4%	0.9%	0.0%	0.0%	12.3%	12.3%
千葉県	横芝光町	1	11.0%	7.9%	2.8%	0.3%	18.9%	22.0%
千葉県	一宮町	1	14.6%	6.6%	2.9%	0.0%	21.2%	24.1%
千葉県	睦沢町	1	14.0%	12.8%	3.5%	1.2%	26.7%	31.4%
千葉県	長生村	1	11.3%	7.5%	0.6%	0.0%	18.9%	19.5%
千葉県	白子町	1	16.9%	6.9%	0.0%	0.6%	23.8%	24.4%
千葉県	長柄町	1	8.1%	12.6%	2.7%	1.8%	20.7%	25.2%
千葉県	長南町	1	12.8%	12.1%	2.0%	1.3%	24.8%	28.2%
千葉県	大多喜町	1	10.3%	1.7%	1.7%	1.7%	12.0%	15.4%
千葉県	御宿町	1	12.7%	10.7%	0.7%	1.3%	23.3%	25.3%
千葉県	鋸南町	1	18.2%	1.9%	0.0%	1.3%	20.1%	21.4%
東京都	中央区	2	17.0%	9.8%	0.4%	1.6%	26.8%	28.8%
東京都	港区	3	12.2%	7.8%	0.2%	0.9%	20.1%	21.2%
東京都	新宿区	3	16.9%	4.9%	0.3%	1.4%	21.9%	23.6%
東京都	文京区	2	14.2%	7.1%	0.2%	0.8%	21.3%	22.4%
東京都	江東区	3	17.1%	5.8%	0.7%	0.9%	22.9%	24.5%
東京都	品川区	3	14.0%	7.6%	0.8%	0.7%	21.6%	23.1%
東京都	目黒区	3	12.9%	8.3%	0.6%	0.8%	21.1%	22.5%
東京都	大田区	3	14.1%	4.7%	0.6%	1.2%	18.8%	20.6%
東京都	世田谷区	3	18.0%	9.1%	0.6%	1.0%	27.1%	28.7%
東京都	中野区	3	16.6%	6.3%	0.3%	0.9%	22.9%	24.1%
東京都	杉並区	3	16.1%	6.8%	0.6%	0.7%	22.9%	24.2%
東京都	豊島区	3	16.7%	4.2%	1.0%	0.9%	21.0%	22.9%
東京都	荒川区	2	13.3%	3.5%	0.9%	0.8%	16.8%	18.6%
東京都	板橋区	3	12.0%	4.4%	1.2%	0.5%	16.4%	18.2%

1:~3万人、2:3万人~20万人、3:20万人以上、4:政令市

都道府県名	市区町村名	人口区分	①自宅 看取り率	②老人ホーム 看取り率	③介護老人保健 施設看取り率	④その他 看取り率	地域看取り率(狭義) (①+②)	地域看取り率(広義) (①+②+③+④)
東京都	練馬区	3	14.8%	7.5%	0.6%	0.8%	22.3%	23.7%
東京都	足立区	3	14.5%	4.2%	1.0%	1.2%	18.7%	20.9%
東京都	葛飾区	3	20.2%	3.3%	1.5%	1.8%	23.5%	26.8%
東京都	江戸川区	3	17.6%	6.1%	2.3%	0.6%	23.8%	26.6%
東京都	八王子市	3	11.1%	6.6%	2.0%	0.8%	17.8%	20.5%
東京都	立川市	2	16.0%	9.1%	1.1%	1.1%	25.1%	27.2%
東京都	武蔵野市	2	14.5%	6.3%	0.8%	0.4%	20.9%	22.0%
東京都	三鷹市	2	15.0%	5.7%	0.6%	0.7%	20.7%	22.0%
東京都	青梅市	2	11.1%	7.2%	0.8%	0.3%	18.3%	19.4%
東京都	府中市	3	14.6%	6.5%	1.3%	1.6%	21.1%	24.0%
東京都	調布市	3	15.8%	5.3%	0.6%	1.0%	21.1%	22.6%
東京都	町田市	3	11.8%	7.2%	0.7%	0.3%	19.0%	20.0%
東京都	小金井市	2	13.1%	5.4%	0.8%	0.8%	18.5%	20.1%
東京都	小平市	2	16.2%	5.7%	0.6%	1.4%	21.9%	24.0%
東京都	日野市	2	15.4%	5.9%	4.2%	1.3%	21.3%	26.8%
東京都	東村山市	2	12.7%	5.9%	2.3%	0.4%	18.6%	21.3%
東京都	国分寺市	2	13.4%	4.9%	0.8%	0.8%	18.4%	20.0%
東京都	国立市	2	14.5%	7.9%	3.1%	1.1%	22.4%	26.7%
東京都	福生市	2	15.0%	11.3%	1.4%	0.5%	26.4%	28.2%
東京都	狛江市	2	14.2%	5.7%	1.0%	0.6%	19.9%	21.5%
東京都	東大和市	2	17.1%	7.9%	1.4%	0.5%	25.0%	26.9%
東京都	清瀬市	2	10.1%	6.3%	0.6%	0.7%	16.4%	17.8%
東京都	東久留米市	2	15.5%	10.0%	1.6%	1.1%	25.5%	28.2%
東京都	武蔵村山市	2	18.1%	4.9%	0.6%	0.9%	23.1%	24.6%
東京都	稲城市	2	9.0%	9.6%	0.4%	0.8%	18.7%	19.8%
東京都	羽村市	2	16.0%	8.4%	0.7%	0.4%	24.4%	25.5%
東京都	あきる野市	2	8.5%	14.2%	3.1%	1.0%	22.7%	26.7%
東京都	西東京市	2	15.8%	5.0%	0.7%	0.9%	20.8%	22.4%
東京都	瑞穂町	2	13.5%	2.5%	1.2%	0.3%	16.0%	17.5%
東京都	日の出町	1	5.2%	21.2%	4.8%	0.4%	26.4%	31.6%
東京都	檜原村	1	6.3%	41.3%	1.6%	0.0%	47.6%	49.2%
東京都	奥多摩町	1	7.2%	19.2%	0.0%	0.0%	26.4%	26.4%
神奈川県	横浜市	4	15.2%	7.6%	1.8%	1.6%	22.8%	26.1%
神奈川県	川崎市	4	16.1%	7.0%	1.0%	1.4%	23.1%	25.5%
神奈川県	相模原市	4	10.6%	5.5%	0.9%	0.9%	16.2%	17.9%
神奈川県	横須賀市	3	21.5%	10.6%	1.8%	1.5%	32.1%	35.4%
神奈川県	平塚市	3	15.2%	5.4%	0.6%	0.9%	20.7%	22.2%
神奈川県	鎌倉市	2	14.9%	10.2%	1.0%	0.7%	25.1%	26.8%
神奈川県	藤沢市	3	12.7%	9.3%	0.7%	2.0%	22.0%	24.7%
神奈川県	小田原市	2	13.9%	8.2%	1.1%	0.8%	22.1%	24.0%
神奈川県	茅ヶ崎市	3	13.1%	6.8%	0.2%	1.0%	19.9%	21.0%
神奈川県	逗子市	2	14.4%	9.8%	0.9%	1.2%	24.2%	26.3%
神奈川県	三浦市	2	15.1%	5.8%	2.4%	1.7%	20.9%	25.0%
神奈川県	秦野市	2	12.8%	8.0%	1.0%	0.7%	20.7%	22.4%
神奈川県	厚木市	3	11.9%	9.0%	1.8%	0.7%	20.9%	23.4%
神奈川県	大和市	3	11.1%	3.8%	1.1%	1.6%	14.9%	17.6%
神奈川県	伊勢原市	2	11.3%	7.6%	0.0%	0.3%	18.9%	19.1%
神奈川県	海老名市	2	10.0%	5.5%	1.0%	1.1%	15.5%	17.5%
神奈川県	座間市	2	13.6%	4.6%	0.4%	1.2%	18.1%	19.8%
神奈川県	南足柄市	2	11.1%	5.3%	1.0%	1.5%	16.3%	18.8%
神奈川県	葉山町	2	20.4%	14.3%	2.5%	3.6%	34.8%	40.9%
神奈川県	寒川町	2	10.2%	2.3%	3.6%	1.6%	12.5%	17.8%
神奈川県	大磯町	2	11.0%	11.3%	0.6%	0.6%	22.3%	23.6%
神奈川県	二宮町	1	11.3%	5.8%	0.0%	0.4%	17.1%	17.5%
神奈川県	中井町	1	14.1%	2.6%	0.0%	0.0%	16.7%	16.7%
神奈川県	大井町	1	17.3%	3.7%	1.9%	3.1%	21.0%	25.9%
神奈川県	松田町	1	7.8%	10.4%	0.9%	2.6%	18.3%	21.7%
神奈川県	山北町	1	21.8%	6.8%	0.8%	0.8%	28.6%	30.1%
神奈川県	開成町	1	1.8%	3.5%	0.9%	3.5%	5.3%	9.7%
神奈川県	箱根町	1	14.2%	3.0%	1.5%	0.0%	17.2%	18.7%
神奈川県	真鶴町	1	6.9%	11.2%	0.9%	2.6%	18.1%	21.6%
神奈川県	湯河原町	1	7.9%	6.5%	0.8%	1.1%	14.4%	16.4%
神奈川県	愛川町	2	9.2%	11.3%	1.1%	1.1%	20.6%	22.7%
神奈川県	清川村	1	11.5%	7.7%	0.0%	0.0%	19.2%	19.2%
新潟県	新潟市	4	8.4%	5.6%	2.6%	0.9%	14.0%	17.5%
新潟県	長岡市	3	11.7%	7.4%	2.8%	0.7%	19.1%	22.6%
新潟県	三条市	2	7.8%	7.9%	4.4%	0.9%	15.7%	21.1%
新潟県	柏崎市	2	8.3%	8.4%	0.5%	0.1%	16.8%	17.4%
新潟県	新発田市	2	16.1%	10.4%	0.9%	0.8%	26.5%	28.2%
新潟県	小千谷市	2	12.5%	7.5%	0.7%	0.2%	20.0%	20.9%
新潟県	十日町市	2	12.0%	10.6%	2.5%	0.8%	22.6%	25.9%

都道府県名	市区町村名	人口区分	①自宅 看取り率	②老人ホーム 看取り率	③介護老人保健 施設看取り率	④その他 看取り率	地域看取り率(狭義) (①+②)	地域看取り率(広義) (①+②+③+④)
新潟県	見附市	2	9.5%	10.2%	1.9%	1.1%	19.7%	22.7%
新潟県	村上市	2	8.4%	5.2%	3.6%	0.8%	13.6%	18.0%
新潟県	燕市	2	10.6%	8.6%	6.5%	0.2%	19.3%	25.9%
新潟県	糸魚川市	2	8.6%	12.4%	5.2%	0.7%	21.0%	26.9%
新潟県	妙高市	2	11.1%	7.8%	1.5%	1.7%	18.9%	22.1%
新潟県	五泉市	2	8.1%	15.1%	1.0%	0.6%	23.2%	24.9%
新潟県	上越市	3	12.3%	11.8%	3.9%	1.7%	24.1%	29.6%
新潟県	阿賀野市	2	10.5%	17.0%	3.3%	0.9%	27.5%	31.8%
新潟県	佐渡市	2	8.6%	4.6%	0.3%	0.6%	13.1%	14.0%
新潟県	魚沼市	2	14.5%	12.0%	2.8%	0.5%	26.5%	29.9%
新潟県	南魚沼市	2	11.5%	11.3%	5.7%	0.7%	22.8%	29.2%
新潟県	胎内市	2	13.0%	5.1%	4.9%	0.5%	18.1%	23.5%
新潟県	聖籠町	1	9.4%	7.9%	0.7%	0.0%	17.3%	18.0%
新潟県	阿賀町	1	7.2%	5.3%	1.9%	1.5%	12.5%	16.0%
新潟県	湯沢町	1	5.8%	8.7%	0.0%	1.0%	14.4%	15.4%
新潟県	津南町	1	5.1%	3.8%	6.4%	0.6%	8.9%	15.9%
富山県	富山市	3	7.6%	4.1%	2.2%	1.2%	11.7%	15.0%
富山県	高岡市	2	7.6%	6.5%	2.6%	0.6%	14.2%	17.4%
富山県	魚津市	2	6.2%	4.3%	5.2%	1.4%	10.5%	17.0%
富山県	氷見市	2	13.7%	9.2%	9.2%	0.1%	22.9%	32.2%
富山県	黒部市	2	7.3%	5.4%	2.2%	0.0%	12.7%	14.9%
富山県	砺波市	2	13.1%	3.4%	4.6%	3.2%	16.6%	24.4%
富山県	小矢部市	2	5.9%	7.0%	0.9%	1.2%	12.9%	15.0%
富山県	南砺市	2	12.2%	7.7%	3.4%	0.7%	20.0%	24.1%
富山県	射水市	2	9.9%	7.5%	3.6%	1.4%	17.4%	22.4%
富山県	立山町	1	7.2%	3.8%	0.6%	0.3%	11.0%	11.9%
富山県	入善町	1	10.5%	5.9%	2.0%	0.7%	16.4%	19.0%
富山県	朝日町	1	9.8%	6.9%	0.0%	0.0%	16.7%	16.7%
石川県	金沢市	3	9.8%	6.3%	2.2%	0.9%	16.0%	19.1%
石川県	七尾市	2	6.8%	8.0%	3.7%	0.6%	14.8%	19.2%
石川県	小松市	2	6.3%	8.6%	8.3%	1.8%	14.8%	24.9%
石川県	輪島市	1	7.4%	10.7%	6.2%	2.3%	18.1%	26.5%
石川県	珠洲市	1	8.6%	4.5%	4.8%	0.4%	13.0%	18.2%
石川県	加賀市	2	7.6%	2.4%	6.8%	0.8%	10.0%	17.6%
石川県	羽咋市	1	7.7%	6.7%	0.7%	0.7%	14.4%	15.8%
石川県	かほく市	2	9.2%	2.1%	0.9%	2.8%	11.3%	15.0%
石川県	白山市	2	9.2%	10.7%	2.6%	0.1%	19.9%	22.6%
石川県	能美市	2	6.4%	6.1%	3.2%	0.5%	12.5%	16.2%
石川県	野々市市	2	7.2%	5.6%	1.5%	2.1%	12.8%	16.4%
石川県	川北町	1	8.1%	5.4%	16.2%	5.4%	13.5%	35.1%
石川県	津幡町	2	9.9%	7.3%	1.8%	2.2%	17.2%	21.2%
石川県	内灘町	1	10.5%	8.8%	1.1%	1.1%	19.3%	21.5%
石川県	志賀町	1	5.4%	0.9%	7.8%	0.6%	6.3%	14.7%
石川県	宝達志水町	1	5.6%	2.5%	0.0%	0.6%	8.1%	8.8%
石川県	中能登町	1	7.9%	10.0%	7.5%	1.2%	17.8%	26.6%
石川県	穴水町	1	7.4%	6.0%	5.4%	0.7%	13.4%	19.5%
石川県	能登町	1	5.9%	3.7%	0.6%	2.5%	9.6%	12.7%
福井県	福井市	3	11.4%	7.4%	2.9%	0.7%	18.8%	22.5%
福井県	敦賀市	2	10.3%	4.5%	7.5%	2.4%	14.8%	24.7%
福井県	小浜市	2	13.6%	2.1%	1.7%	1.2%	15.7%	18.6%
福井県	大野市	2	11.7%	8.0%	3.9%	0.2%	19.7%	23.9%
福井県	勝山市	1	8.4%	6.9%	3.7%	1.4%	15.3%	20.5%
福井県	鯖江市	2	12.6%	2.1%	1.6%	1.5%	14.8%	17.9%
福井県	あわら市	1	8.2%	10.1%	1.5%	0.3%	18.3%	20.1%
福井県	越前市	2	9.4%	4.3%	3.8%	0.8%	13.7%	18.3%
福井県	坂井市	2	10.1%	6.8%	4.8%	0.9%	16.9%	22.6%
福井県	永平寺町	1	6.2%	8.7%	0.5%	0.0%	14.9%	15.4%
福井県	池田町	1	31.8%	13.6%	2.3%	4.5%	45.5%	52.3%
福井県	南越前町	1	12.5%	6.9%	7.5%	0.0%	19.4%	26.9%
福井県	越前町	1	10.8%	12.1%	5.7%	1.6%	22.9%	30.2%
福井県	美浜町	1	6.7%	11.9%	0.0%	0.0%	18.5%	18.5%
福井県	高浜町	1	9.9%	1.4%	1.4%	0.0%	11.3%	12.7%
福井県	おおい町	1	11.7%	1.8%	0.9%	0.0%	13.5%	14.4%
福井県	若狭町	1	16.7%	6.6%	1.0%	0.0%	23.2%	24.2%
山梨県	甲府市	2	11.5%	6.8%	2.5%	1.8%	18.3%	22.6%
山梨県	富士吉田市	2	11.4%	8.4%	3.3%	0.4%	19.8%	23.5%
山梨県	都留市	2	11.7%	8.4%	10.8%	0.9%	20.1%	31.8%
山梨県	山梨市	2	10.5%	4.7%	2.6%	0.6%	15.2%	18.4%
山梨県	大月市	1	12.7%	6.2%	5.4%	0.5%	19.0%	24.9%
山梨県	韮崎市	2	10.2%	8.5%	1.9%	1.1%	18.7%	21.8%
山梨県	南アルプス市	2	9.2%	6.3%	2.3%	0.7%	15.5%	18.6%

都道府県名	市区町村名	人口 区分	①自宅 看取り率	②老人ホーム 看取り率	③介護老人保健 施設看取り率	④その他 看取り率	地域看取り率(狭義) (①+②)	地域看取り率(広義) (①+②+③+④)
山梨県	北杜市	2	11.5%	12.0%	3.5%	0.2%	23.5%	27.2%
山梨県	甲斐市	2	14.5%	3.5%	1.6%	0.9%	18.0%	20.4%
山梨県	笛吹市	2	10.0%	6.5%	2.7%	0.9%	16.5%	20.2%
山梨県	上野原市	1	11.6%	10.9%	5.0%	1.7%	22.4%	29.0%
山梨県	甲州市	2	8.4%	3.5%	2.9%	1.5%	11.9%	16.3%
山梨県	中央市	1	11.5%	5.3%	1.9%	1.5%	16.8%	20.2%
山梨県	市川三郷町	1	9.9%	8.8%	3.5%	0.4%	18.7%	22.6%
山梨県	早川町	1	11.1%	7.4%	0.0%	0.0%	18.5%	18.5%
山梨県	身延町	1	8.3%	10.7%	1.7%	1.0%	19.0%	21.7%
山梨県	南部町	1	21.4%	7.8%	1.3%	1.3%	29.2%	31.8%
山梨県	富士川町	1	8.4%	11.2%	6.5%	0.9%	19.6%	27.1%
山梨県	昭和町	1	7.5%	2.8%	0.9%	0.9%	10.3%	12.1%
山梨県	西桂町	1	18.0%	2.0%	4.0%	0.0%	20.0%	24.0%
山梨県	忍野村	1	16.7%	7.4%	3.7%	0.0%	24.1%	27.8%
山梨県	山中湖村	1	9.4%	5.7%	5.7%	1.9%	15.1%	22.6%
長野県	長野市	3	10.3%	8.4%	4.6%	2.1%	18.8%	25.4%
長野県	松本市	3	12.5%	10.6%	2.5%	0.9%	23.1%	26.5%
長野県	上田市	2	9.6%	11.1%	4.8%	0.8%	20.7%	26.4%
長野県	岡谷市	2	8.9%	7.1%	1.4%	1.0%	16.0%	18.5%
長野県	飯田市	2	13.3%	10.7%	4.0%	1.6%	24.0%	29.6%
長野県	諏訪市	2	12.6%	7.2%	2.5%	1.9%	19.8%	24.3%
長野県	須坂市	2	14.4%	5.9%	3.7%	1.5%	20.3%	25.4%
長野県	小諸市	2	11.9%	8.6%	3.5%	1.1%	20.5%	25.1%
長野県	伊那市	2	9.0%	8.7%	1.0%	1.1%	17.7%	19.8%
長野県	駒ヶ根市	2	15.1%	14.3%	3.3%	2.6%	29.4%	35.3%
長野県	中野市	2	12.6%	10.8%	2.6%	1.4%	23.4%	27.5%
長野県	大町市	1	8.1%	5.1%	4.9%	0.3%	13.2%	18.3%
長野県	茅野市	2	12.0%	10.3%	4.0%	1.5%	22.4%	27.9%
長野県	塩尻市	2	9.7%	7.0%	2.2%	1.6%	16.7%	20.5%
長野県	佐久市	2	13.2%	13.2%	2.0%	1.2%	26.4%	29.6%
長野県	千曲市	2	8.8%	8.7%	3.6%	1.0%	17.5%	22.2%
長野県	東御市	2	5.5%	1.6%	0.0%	1.1%	7.1%	8.2%
長野県	安曇野市	2	11.6%	9.1%	3.2%	1.4%	20.7%	25.3%
長野県	小海町	1	20.8%	13.5%	0.0%	2.1%	34.4%	36.5%
長野県	川上村	1	24.0%	4.0%	2.0%	2.0%	28.0%	32.0%
長野県	南牧村	1	13.3%	15.6%	0.0%	2.2%	28.9%	31.1%
長野県	佐久穂町	1	16.2%	3.7%	0.5%	0.0%	19.9%	20.4%
長野県	軽井沢町	1	12.9%	9.0%	0.0%	3.0%	21.9%	24.9%
長野県	御代田町	1	13.1%	5.1%	0.0%	1.5%	18.2%	19.7%
長野県	立科町	1	7.7%	7.7%	1.0%	0.0%	15.4%	16.3%
長野県	下諏訪町	1	8.3%	7.9%	2.9%	0.7%	16.2%	19.8%
長野県	富士見町	1	9.0%	4.8%	2.6%	0.5%	13.8%	16.9%
長野県	原村	1	19.8%	12.3%	6.2%	0.0%	32.1%	38.3%
長野県	辰野町	1	10.6%	3.9%	2.0%	1.2%	14.6%	17.7%
長野県	箕輪町	1	14.1%	7.2%	1.9%	0.4%	21.3%	23.6%
長野県	飯島町	1	17.7%	13.8%	0.8%	4.6%	31.5%	36.9%
長野県	南箕輪村	1	12.6%	12.6%	1.0%	1.0%	25.2%	27.2%
長野県	松川町	1	13.2%	3.6%	0.6%	2.4%	16.8%	19.8%
長野県	高森町	1	17.0%	3.3%	2.0%	1.3%	20.3%	23.5%
長野県	阿南町	1	10.1%	27.3%	0.0%	1.0%	37.4%	38.4%
長野県	喬木村	1	16.5%	11.3%	1.0%	2.1%	27.8%	30.9%
長野県	豊丘村	1	19.8%	4.0%	2.0%	0.0%	23.8%	25.7%
長野県	上松町	1	13.7%	19.2%	1.4%	0.0%	32.9%	34.2%
長野県	南木曾町	1	9.0%	14.1%	0.0%	0.0%	23.1%	23.1%
長野県	王滝村	1	11.8%	5.9%	0.0%	0.0%	17.6%	17.6%
長野県	木曾町	1	13.9%	12.2%	0.0%	0.6%	26.1%	26.7%
長野県	生坂村	1	10.0%	10.0%	3.3%	6.7%	20.0%	30.0%
長野県	山形村	1	17.3%	14.7%	1.3%	2.7%	32.0%	36.0%
長野県	朝日村	1	30.6%	12.9%	0.0%	1.6%	43.5%	45.2%
長野県	池田町	1	15.0%	20.0%	3.6%	0.7%	35.0%	39.3%
長野県	松川村	1	16.7%	2.6%	7.0%	0.0%	19.3%	26.3%
長野県	小谷村	1	17.8%	4.4%	8.9%	4.4%	22.2%	35.6%
長野県	坂城町	1	10.2%	6.8%	5.7%	0.6%	17.0%	23.3%
長野県	小布施町	1	18.2%	10.2%	2.9%	2.2%	28.5%	33.6%
長野県	高山村	1	15.1%	5.5%	1.4%	0.0%	20.5%	21.9%
長野県	山ノ内町	1	13.0%	10.7%	2.3%	1.1%	23.7%	27.1%
長野県	信濃町	1	7.7%	4.2%	0.0%	0.0%	12.0%	12.0%
長野県	小川村	1	13.0%	1.9%	13.0%	3.7%	14.8%	31.5%
長野県	飯綱町	1	6.2%	11.6%	0.0%	0.0%	17.8%	17.8%
岐阜県	岐阜市	3	11.7%	4.6%	2.8%	1.7%	16.3%	20.8%
岐阜県	大垣市	2	8.9%	5.1%	2.7%	1.6%	14.0%	18.2%

1:~3万人、2:3万人~20万人、3:20万人以上、4:政令市

都道府県名	市区町村名	人口 区分	①自宅 看取り率	②老人ホーム 看取り率	③介護老人保健 施設看取り率	④その他 看取り率	地域看取り率(狭義) (①+②)	地域看取り率(広義) (①+②+③+④)
岐阜県	高山市	2	16.1%	7.3%	3.6%	1.4%	23.3%	28.4%
岐阜県	多治見市	2	18.0%	9.8%	1.0%	2.5%	27.8%	31.3%
岐阜県	中津川市	2	11.6%	12.3%	2.0%	0.4%	23.9%	26.3%
岐阜県	瑞浪市	2	5.0%	7.3%	4.1%	1.7%	12.3%	18.1%
岐阜県	羽島市	2	12.0%	5.6%	7.5%	1.4%	17.6%	26.4%
岐阜県	恵那市	2	10.9%	9.6%	3.7%	2.5%	20.5%	26.8%
岐阜県	美濃加茂市	2	9.7%	2.1%	1.4%	0.7%	11.8%	14.0%
岐阜県	土岐市	2	11.8%	7.7%	2.0%	1.0%	19.5%	22.6%
岐阜県	各務原市	2	10.7%	4.6%	4.9%	1.1%	15.3%	21.3%
岐阜県	可児市	2	10.3%	4.5%	1.3%	2.3%	14.8%	18.5%
岐阜県	山県市	1	9.3%	9.3%	2.1%	1.4%	18.7%	22.1%
岐阜県	瑞穂市	2	12.9%	9.1%	2.6%	1.4%	22.0%	26.0%
岐阜県	飛騨市	1	13.7%	6.0%	8.6%	0.6%	19.7%	28.9%
岐阜県	本巣市	2	8.5%	6.5%	2.9%	0.7%	15.0%	18.6%
岐阜県	郡上市	2	11.0%	2.8%	4.5%	1.1%	13.8%	19.4%
岐阜県	下呂市	2	19.9%	9.3%	3.5%	1.6%	29.3%	34.3%
岐阜県	海津市	2	8.9%	1.9%	4.8%	3.1%	10.9%	18.8%
岐阜県	岐南町	1	13.4%	4.9%	0.7%	0.7%	18.3%	19.7%
岐阜県	笠松町	1	12.8%	5.6%	0.0%	2.2%	18.4%	20.7%
岐阜県	養老町	2	9.1%	1.0%	0.8%	2.1%	10.2%	13.1%
岐阜県	垂井町	1	8.7%	9.1%	0.4%	0.8%	17.8%	19.0%
岐阜県	関ヶ原町	1	9.2%	16.5%	0.0%	1.8%	25.7%	27.5%
岐阜県	神戸町	1	17.9%	12.4%	3.0%	0.5%	30.3%	33.8%
岐阜県	輪之内町	1	10.8%	3.6%	2.4%	3.6%	14.5%	20.5%
岐阜県	安八町	1	8.3%	5.8%	5.0%	4.1%	14.0%	23.1%
岐阜県	揖斐川町	1	12.7%	12.4%	8.6%	0.9%	25.1%	34.5%
岐阜県	大野町	1	10.5%	6.0%	12.5%	3.2%	16.5%	32.3%
岐阜県	池田町	1	12.2%	9.9%	5.9%	1.4%	22.1%	29.3%
岐阜県	北方町	1	17.9%	4.3%	0.0%	1.7%	22.2%	23.9%
岐阜県	川辺町	1	13.5%	1.6%	2.4%	0.8%	15.1%	18.3%
岐阜県	八百津町	1	17.6%	6.9%	1.6%	0.0%	24.5%	26.1%
岐阜県	白川町	1	10.8%	1.2%	1.2%	0.0%	12.0%	13.2%
岐阜県	御嵩町	1	8.5%	0.5%	0.5%	0.0%	9.0%	9.5%
岐阜県	白川村	1	44.0%	12.0%	0.0%	0.0%	56.0%	56.0%
静岡県	静岡市	4	14.1%	7.3%	2.7%	1.2%	21.5%	25.4%
静岡県	浜松市	4	11.9%	11.0%	6.9%	1.1%	22.9%	30.9%
静岡県	沼津市	3	12.1%	9.5%	3.8%	1.2%	21.7%	26.6%
静岡県	熱海市	2	11.1%	9.0%	0.9%	2.6%	20.1%	23.7%
静岡県	三島市	2	10.4%	7.6%	2.8%	1.3%	17.9%	22.0%
静岡県	富士宮市	2	9.5%	5.2%	0.9%	1.2%	14.7%	16.8%
静岡県	伊東市	2	13.3%	7.5%	2.3%	0.5%	20.8%	23.7%
静岡県	島田市	2	17.1%	6.0%	9.7%	0.3%	23.1%	33.1%
静岡県	富士市	3	10.9%	5.8%	1.6%	0.7%	16.7%	19.0%
静岡県	磐田市	2	10.8%	9.9%	4.1%	0.4%	20.8%	25.3%
静岡県	焼津市	2	10.1%	5.4%	2.3%	0.4%	15.5%	18.2%
静岡県	掛川市	2	15.5%	9.0%	3.7%	1.1%	24.5%	29.2%
静岡県	藤枝市	2	15.7%	9.3%	8.6%	1.1%	25.1%	34.8%
静岡県	御殿場市	2	7.2%	3.1%	3.9%	0.5%	10.3%	14.7%
静岡県	袋井市	2	13.5%	10.0%	6.5%	0.9%	23.4%	30.8%
静岡県	下田市	1	10.1%	6.6%	0.0%	1.0%	16.7%	17.7%
静岡県	裾野市	2	11.6%	2.8%	1.8%	0.8%	14.4%	17.0%
静岡県	湖西市	2	7.0%	5.5%	2.5%	1.1%	12.5%	16.1%
静岡県	伊豆市	2	10.1%	6.3%	3.6%	0.6%	16.5%	20.7%
静岡県	御前崎市	2	17.4%	15.9%	1.2%	0.6%	33.2%	35.0%
静岡県	菊川市	2	14.9%	14.7%	2.3%	0.8%	29.6%	32.8%
静岡県	伊豆の国市	2	10.1%	7.0%	1.6%	1.6%	17.1%	20.2%
静岡県	牧之原市	2	23.9%	10.5%	2.2%	0.3%	34.4%	37.0%
静岡県	東伊豆町	1	6.7%	12.8%	0.0%	1.1%	19.4%	20.6%
静岡県	河津町	1	7.9%	4.0%	3.0%	1.0%	11.9%	15.8%
静岡県	南伊豆町	1	16.3%	8.1%	0.6%	0.6%	24.4%	25.6%
静岡県	松崎町	1	16.3%	17.0%	0.7%	0.7%	33.3%	34.8%
静岡県	西伊豆町	1	20.4%	7.7%	0.6%	2.2%	28.2%	30.9%
静岡県	函南町	2	9.8%	10.9%	1.1%	0.3%	20.7%	22.1%
静岡県	清水町	2	6.8%	6.3%	0.9%	0.9%	13.1%	14.9%
静岡県	長泉町	2	12.2%	7.7%	0.6%	2.1%	19.9%	22.6%
静岡県	小山町	1	4.1%	1.7%	1.7%	0.4%	5.8%	7.9%
静岡県	吉田町	1	18.9%	8.1%	1.5%	0.4%	27.0%	29.0%
静岡県	川根本町	1	24.2%	7.3%	7.3%	0.8%	31.5%	39.5%
静岡県	森町	1	15.0%	10.0%	7.3%	0.5%	25.0%	32.7%
愛知県	名古屋	4	11.4%	7.5%	2.4%	1.4%	19.0%	22.9%
愛知県	豊橋市	3	7.9%	3.1%	2.3%	0.8%	11.0%	14.1%

1:~3万人、2:3万人~20万人、3:20万人以上、4:政令市

都道府県名	市区町村名	人口区分	①自宅 看取り率	②老人ホーム 看取り率	③介護老人保健 施設看取り率	④その他 看取り率	地域看取り率(狭義) (①+②)	地域看取り率(広義) (①+②+③+④)
愛知県	岡崎市	3	12.0%	5.0%	2.1%	0.7%	17.0%	19.7%
愛知県	一宮市	3	10.7%	8.3%	2.6%	1.8%	18.9%	23.4%
愛知県	瀬戸市	2	10.8%	7.9%	1.5%	1.2%	18.7%	21.4%
愛知県	半田市	2	18.8%	8.2%	3.3%	3.8%	27.0%	34.0%
愛知県	春日井市	3	10.3%	6.2%	1.2%	1.6%	16.5%	19.3%
愛知県	豊川市	2	7.2%	7.9%	0.4%	1.3%	15.0%	16.7%
愛知県	津島市	2	7.1%	4.8%	6.3%	0.5%	11.9%	18.7%
愛知県	碧南市	2	10.2%	3.4%	3.7%	0.8%	13.6%	18.1%
愛知県	刈谷市	2	9.6%	2.6%	2.0%	1.0%	12.3%	15.3%
愛知県	豊田市	3	7.0%	3.5%	0.5%	0.6%	10.6%	11.6%
愛知県	安城市	2	9.9%	5.0%	3.2%	0.8%	14.9%	18.9%
愛知県	西尾市	2	8.2%	4.8%	4.2%	1.0%	13.0%	18.2%
愛知県	蒲郡市	2	4.1%	1.3%	0.9%	1.4%	5.4%	7.7%
愛知県	犬山市	2	11.3%	7.0%	1.0%	1.0%	18.4%	20.4%
愛知県	常滑市	2	9.7%	6.2%	4.3%	1.3%	15.9%	21.5%
愛知県	江南市	2	8.2%	6.9%	1.2%	1.0%	15.1%	17.3%
愛知県	小牧市	2	10.9%	6.2%	4.0%	1.7%	17.1%	22.8%
愛知県	稲沢市	2	6.5%	7.9%	1.1%	1.7%	14.4%	17.2%
愛知県	新城市	2	9.0%	6.1%	2.1%	0.2%	15.2%	17.4%
愛知県	東海市	2	10.7%	6.4%	1.9%	1.3%	17.1%	20.3%
愛知県	大府市	2	11.6%	11.4%	1.1%	1.1%	23.0%	25.2%
愛知県	知多市	2	14.8%	8.0%	5.8%	2.8%	22.8%	31.4%
愛知県	知立市	2	12.2%	4.1%	1.2%	0.9%	16.4%	18.4%
愛知県	尾張旭市	2	9.7%	5.9%	1.7%	1.2%	15.6%	18.5%
愛知県	高浜市	2	10.7%	8.2%	6.3%	0.6%	18.8%	25.7%
愛知県	岩倉市	2	7.8%	6.9%	2.4%	0.6%	14.7%	17.7%
愛知県	豊明市	2	11.7%	2.8%	0.4%	0.8%	14.5%	15.6%
愛知県	日進市	2	8.9%	5.6%	2.9%	2.9%	14.5%	20.3%
愛知県	田原市	2	8.8%	2.0%	1.6%	0.5%	10.8%	12.9%
愛知県	愛西市	2	7.1%	5.5%	3.7%	1.3%	12.6%	17.6%
愛知県	清須市	2	8.7%	9.7%	1.2%	1.2%	18.4%	20.8%
愛知県	北名古屋	2	7.5%	8.6%	2.0%	0.9%	16.2%	19.1%
愛知県	弥富市	2	10.4%	12.0%	4.5%	1.1%	22.3%	27.9%
愛知県	みよし市	2	7.7%	8.4%	0.4%	3.2%	16.1%	19.6%
愛知県	あま市	2	9.8%	2.4%	2.1%	2.1%	12.3%	16.5%
愛知県	長久手市	2	14.9%	7.4%	1.1%	2.1%	22.3%	25.5%
愛知県	東郷町	2	8.0%	6.5%	0.4%	1.1%	14.6%	16.1%
愛知県	豊山町	1	8.0%	7.1%	3.6%	4.5%	15.2%	23.2%
愛知県	大口町	1	9.8%	4.9%	1.8%	1.2%	14.7%	17.8%
愛知県	扶桑町	2	9.1%	5.3%	2.7%	0.8%	14.4%	17.9%
愛知県	大治町	2	9.5%	1.0%	1.5%	2.0%	10.4%	13.9%
愛知県	蟹江町	2	9.1%	6.5%	1.9%	0.8%	15.6%	18.3%
愛知県	阿久比町	1	18.3%	5.6%	2.5%	6.1%	23.9%	32.5%
愛知県	東浦町	2	15.4%	10.0%	3.0%	1.4%	25.4%	29.7%
愛知県	南知多町	1	12.8%	5.4%	0.0%	1.2%	18.2%	19.4%
愛知県	美浜町	1	7.0%	4.2%	1.9%	1.4%	11.2%	14.4%
愛知県	武豊町	2	14.5%	3.0%	0.9%	1.2%	17.5%	19.5%
愛知県	幸田町	2	15.6%	5.2%	0.9%	0.5%	20.9%	22.3%
愛知県	設楽町	1	10.6%	9.6%	6.4%	2.1%	20.2%	28.7%
愛知県	東栄町	1	11.0%	6.8%	2.7%	0.0%	17.8%	20.5%
愛知県	豊根村	1	13.6%	4.5%	9.1%	0.0%	18.2%	27.3%
三重県	津市	3	9.3%	8.7%	3.8%	2.1%	17.9%	23.8%
三重県	四日市市	3	17.0%	5.7%	4.7%	1.4%	22.7%	28.9%
三重県	伊勢市	2	12.1%	9.8%	2.1%	3.4%	21.9%	27.5%
三重県	松阪市	2	10.2%	6.0%	4.3%	2.9%	16.2%	23.3%
三重県	桑名市	2	11.1%	4.7%	5.0%	0.6%	15.8%	21.5%
三重県	鈴鹿市	2	13.6%	6.6%	4.7%	1.8%	20.2%	26.7%
三重県	名張市	2	11.8%	14.8%	1.6%	1.7%	26.6%	30.0%
三重県	尾鷲市	1	8.5%	1.8%	0.0%	0.9%	10.4%	11.3%
三重県	亀山市	2	11.2%	8.4%	3.4%	3.2%	19.6%	26.3%
三重県	鳥羽市	1	12.2%	5.4%	3.4%	3.1%	17.7%	24.1%
三重県	熊野市	1	7.2%	2.1%	0.3%	1.2%	9.3%	10.8%
三重県	いなべ市	2	10.5%	2.9%	1.6%	0.2%	13.4%	15.2%
三重県	志摩市	2	17.7%	10.9%	6.9%	0.6%	28.6%	36.0%
三重県	伊賀市	2	10.7%	11.1%	6.3%	1.3%	21.9%	29.4%
三重県	木曾岬町	1	7.4%	1.9%	5.6%	0.0%	9.3%	14.8%
三重県	東員町	1	11.9%	5.2%	3.1%	1.0%	17.1%	21.2%
三重県	菟野町	2	13.0%	8.0%	6.7%	1.2%	20.9%	28.9%
三重県	朝日町	1	12.8%	14.9%	6.4%	0.0%	27.7%	34.0%
三重県	川越町	1	21.3%	4.3%	3.2%	0.0%	25.5%	28.7%
三重県	多気町	1	12.2%	9.0%	3.7%	1.6%	21.3%	26.6%

都道府県名	市区町村名	人口区分	①自宅 看取り率	②老人ホーム 看取り率	③介護老人保健 施設看取り率	④その他 看取り率	地域看取り率(狭義) (①+②)	地域看取り率(広義) (①+②+③+④)
三重県	明和町	1	11.8%	9.0%	3.8%	3.8%	20.9%	28.4%
三重県	大台町	1	11.7%	8.4%	0.0%	1.9%	20.1%	22.1%
三重県	玉城町	1	9.6%	10.5%	1.8%	1.8%	20.2%	23.7%
三重県	度会町	1	16.8%	14.2%	0.9%	0.9%	31.0%	32.7%
三重県	大紀町	1	13.5%	9.0%	0.0%	4.5%	22.4%	26.9%
三重県	南伊勢町	1	8.8%	9.2%	2.7%	2.7%	18.1%	23.5%
三重県	紀北町	1	4.5%	1.4%	0.0%	1.0%	5.8%	6.8%
三重県	御浜町	1	5.5%	2.7%	0.0%	0.0%	8.2%	8.2%
三重県	紀宝町	1	8.2%	1.5%	1.5%	1.5%	9.7%	12.7%
滋賀県	大津市	3	13.4%	5.1%	0.8%	1.8%	18.5%	21.0%
滋賀県	彦根市	2	14.1%	9.3%	0.7%	0.7%	23.4%	24.7%
滋賀県	長浜市	2	17.7%	8.9%	3.2%	1.9%	26.6%	31.7%
滋賀県	近江八幡市	2	15.1%	2.0%	1.1%	0.3%	17.1%	18.5%
滋賀県	草津市	2	9.2%	1.0%	0.0%	1.3%	10.2%	11.5%
滋賀県	守山市	2	13.9%	3.6%	2.4%	1.0%	17.5%	20.9%
滋賀県	栗東市	2	16.1%	5.6%	1.1%	0.0%	21.7%	22.8%
滋賀県	甲賀市	2	12.6%	3.5%	1.7%	0.6%	16.1%	18.4%
滋賀県	野洲市	2	11.6%	2.7%	3.2%	1.2%	14.4%	18.8%
滋賀県	湖南市	2	9.5%	5.3%	0.0%	1.2%	14.8%	16.0%
滋賀県	高島市	2	12.1%	3.2%	3.0%	0.5%	15.3%	18.8%
滋賀県	東近江市	2	14.6%	3.6%	0.1%	0.6%	18.2%	18.8%
滋賀県	米原市	2	25.2%	8.2%	4.4%	4.0%	33.4%	41.8%
滋賀県	日野町	1	15.6%	8.2%	0.9%	1.3%	23.8%	26.0%
滋賀県	竜王町	1	15.3%	8.4%	2.3%	2.3%	23.7%	28.2%
滋賀県	愛荘町	1	15.8%	1.6%	1.6%	1.1%	17.5%	20.2%
滋賀県	甲良町	1	3.6%	6.0%	1.2%	0.0%	9.5%	10.7%
滋賀県	多賀町	1	5.9%	4.9%	0.0%	6.9%	10.8%	17.6%
京都府	京都市	4	13.0%	5.6%	1.2%	0.9%	18.6%	20.6%
京都府	福知山市	2	14.4%	11.8%	1.4%	1.7%	26.2%	29.2%
京都府	舞鶴市	2	11.7%	6.5%	3.1%	0.3%	18.2%	21.6%
京都府	綾部市	2	13.4%	5.1%	3.4%	0.8%	18.5%	22.6%
京都府	宇治市	2	12.8%	2.2%	0.4%	0.6%	15.0%	16.0%
京都府	宮津市	1	17.8%	12.9%	1.0%	0.6%	30.7%	32.4%
京都府	亀岡市	2	13.7%	3.9%	2.4%	0.3%	17.6%	20.2%
京都府	城陽市	2	10.3%	4.1%	1.4%	0.6%	14.4%	16.4%
京都府	向日市	2	12.9%	3.0%	0.0%	0.5%	15.9%	16.4%
京都府	長岡京市	2	12.7%	4.3%	3.0%	0.6%	17.0%	20.7%
京都府	八幡市	2	10.7%	4.1%	0.6%	0.6%	14.9%	16.0%
京都府	京田辺市	2	10.7%	2.4%	1.8%	0.9%	13.2%	15.8%
京都府	京丹後市	2	8.7%	7.8%	0.9%	0.6%	16.5%	18.0%
京都府	南丹市	2	12.3%	10.7%	1.2%	0.0%	23.0%	24.2%
京都府	木津川市	2	13.3%	9.9%	0.9%	1.3%	23.2%	25.4%
京都府	大山崎町	1	11.0%	1.7%	0.8%	0.8%	12.7%	14.4%
京都府	久御山町	1	7.2%	0.7%	0.0%	2.0%	7.9%	9.9%
京都府	井手町	1	13.3%	5.0%	0.0%	0.0%	18.3%	18.3%
京都府	宇治田原町	1	8.0%	2.0%	0.0%	0.0%	10.0%	10.0%
京都府	精華町	2	13.5%	6.3%	0.0%	0.0%	19.7%	19.7%
京都府	京丹波町	1	7.3%	6.5%	1.6%	1.6%	13.9%	17.1%
京都府	伊根町	1	23.7%	13.2%	0.0%	0.0%	36.8%	36.8%
京都府	与謝野町	1	24.5%	9.0%	0.3%	1.6%	33.5%	35.4%
大阪府	大阪市	4	15.9%	4.3%	0.9%	2.3%	20.2%	23.4%
大阪府	堺市	4	14.6%	3.6%	1.7%	3.1%	18.2%	23.0%
大阪府	岸和田市	2	15.5%	4.6%	0.6%	2.1%	20.1%	22.8%
大阪府	豊中市	3	17.9%	8.0%	1.1%	2.5%	25.9%	29.6%
大阪府	池田市	2	13.6%	8.0%	0.5%	3.0%	21.6%	25.1%
大阪府	吹田市	3	16.0%	6.4%	0.6%	1.6%	22.4%	24.6%
大阪府	泉大津市	2	16.1%	4.5%	2.5%	2.7%	20.6%	25.7%
大阪府	高槻市	3	13.6%	4.9%	1.3%	1.8%	18.4%	21.5%
大阪府	貝塚市	2	11.4%	3.1%	1.5%	2.0%	14.5%	18.1%
大阪府	守口市	2	14.7%	6.1%	1.5%	1.4%	20.8%	23.8%
大阪府	枚方市	3	8.6%	4.7%	0.7%	2.1%	13.3%	16.2%
大阪府	茨木市	3	9.8%	4.4%	0.4%	1.5%	14.2%	16.0%
大阪府	八尾市	3	16.3%	5.7%	1.5%	2.9%	21.9%	26.3%
大阪府	泉佐野市	2	9.5%	7.3%	0.3%	3.3%	16.9%	20.5%
大阪府	富田林市	2	14.0%	6.1%	0.4%	2.6%	20.1%	23.1%
大阪府	寝屋川市	3	14.5%	3.2%	0.4%	1.9%	17.7%	20.0%
大阪府	河内長野市	2	13.3%	3.3%	1.5%	1.5%	16.6%	19.6%
大阪府	松原市	2	15.0%	4.5%	1.5%	1.6%	19.5%	22.6%
大阪府	大東市	2	14.5%	4.3%	1.3%	2.6%	18.8%	22.7%
大阪府	和泉市	2	14.1%	4.0%	0.8%	2.8%	18.1%	21.7%
大阪府	箕面市	2	14.1%	6.4%	1.6%	3.5%	20.5%	25.6%

1:~3万人、2:3万人~20万人、3:20万人以上、4:政令市

都道府県名	市区町村名	人口 区分	①自宅 看取り率	②老人ホーム 看取り率	③介護老人保健 施設看取り率	④その他 看取り率	地域看取り率(狭義) (①+②)	地域看取り率(広義) (①+②+③+④)
大阪府	柏原市	2	15.0%	7.9%	2.1%	2.8%	23.0%	27.8%
大阪府	羽曳野市	2	14.5%	5.1%	0.4%	2.0%	19.6%	22.0%
大阪府	門真市	2	10.0%	2.7%	0.3%	1.3%	12.7%	14.2%
大阪府	摂津市	2	15.6%	3.3%	0.3%	2.2%	18.9%	21.4%
大阪府	高石市	2	13.6%	5.7%	2.0%	2.4%	19.3%	23.7%
大阪府	藤井寺市	2	14.3%	4.3%	0.6%	2.6%	18.7%	21.8%
大阪府	東大阪市	3	15.5%	4.9%	1.1%	2.3%	20.4%	23.8%
大阪府	泉南市	2	13.7%	6.2%	1.1%	2.3%	20.0%	23.4%
大阪府	四條畷市	2	14.6%	3.2%	0.9%	2.8%	17.8%	21.5%
大阪府	交野市	2	11.1%	9.7%	1.6%	5.0%	20.9%	27.5%
大阪府	大阪狭山市	2	12.9%	1.2%	1.0%	2.2%	14.1%	17.3%
大阪府	阪南市	2	15.0%	4.3%	0.4%	3.3%	19.2%	22.9%
大阪府	豊能町	1	15.1%	11.6%	0.0%	1.4%	26.7%	28.1%
大阪府	能勢町	1	14.6%	9.7%	2.1%	2.1%	24.3%	28.5%
大阪府	熊取町	2	11.6%	3.0%	0.0%	3.0%	14.5%	17.5%
大阪府	熊取町	1	11.6%	3.0%	0.0%	3.0%	14.5%	17.5%
大阪府	岬町	1	10.4%	3.5%	1.2%	0.6%	13.9%	15.6%
大阪府	太子町	1	12.1%	5.5%	1.1%	2.2%	17.6%	20.9%
大阪府	河南町	1	9.2%	15.7%	0.7%	3.9%	24.8%	29.4%
大阪府	千早赤阪村	1	15.3%	13.9%	0.0%	1.4%	29.2%	30.6%
兵庫県	神戸市	4	16.4%	6.6%	2.5%	1.3%	23.0%	26.8%
兵庫県	姫路市	3	14.9%	6.1%	0.8%	1.6%	21.0%	23.4%
兵庫県	尼崎市	3	16.8%	5.2%	0.9%	1.4%	22.0%	24.3%
兵庫県	明石市	3	12.7%	6.4%	1.7%	1.3%	19.1%	22.1%
兵庫県	西宮市	3	15.6%	5.7%	1.2%	0.9%	21.4%	23.5%
兵庫県	洲本市	2	17.7%	7.1%	0.0%	0.8%	24.8%	25.7%
兵庫県	芦屋市	2	16.0%	9.3%	1.2%	0.8%	25.3%	27.3%
兵庫県	伊丹市	2	17.7%	9.4%	1.0%	1.5%	27.2%	29.7%
兵庫県	相対市	2	8.5%	3.8%	1.4%	0.8%	12.3%	14.5%
兵庫県	豊岡市	2	26.0%	13.7%	2.4%	1.4%	39.7%	43.5%
兵庫県	加古川市	3	17.5%	10.1%	3.4%	1.4%	27.6%	32.4%
兵庫県	赤穂市	2	13.4%	3.4%	0.8%	1.1%	16.9%	18.8%
兵庫県	西脇市	2	13.1%	10.3%	1.0%	0.6%	23.4%	25.0%
兵庫県	宝塚市	3	13.7%	7.2%	1.7%	1.7%	21.0%	24.3%
兵庫県	三木市	2	9.3%	3.5%	3.3%	1.1%	12.7%	17.2%
兵庫県	高砂市	2	16.7%	5.7%	3.3%	1.4%	22.4%	27.1%
兵庫県	川西市	2	8.4%	5.2%	0.9%	1.1%	13.6%	15.5%
兵庫県	小野市	2	17.7%	10.8%	1.8%	1.3%	28.5%	31.6%
兵庫県	三田市	2	10.2%	4.8%	2.5%	2.3%	15.0%	19.8%
兵庫県	加西市	2	11.6%	9.8%	1.3%	1.3%	21.4%	24.0%
兵庫県	篠山市	2	10.2%	6.3%	7.4%	1.1%	16.5%	25.0%
兵庫県	養父市	1	15.7%	16.2%	1.9%	1.0%	31.9%	34.8%
兵庫県	丹波市	2	11.3%	4.9%	0.2%	0.7%	16.1%	17.1%
兵庫県	南あわじ市	2	15.3%	3.8%	0.2%	0.7%	19.0%	19.9%
兵庫県	朝来市	2	14.2%	10.0%	3.7%	0.2%	24.2%	28.1%
兵庫県	淡路市	2	9.9%	8.2%	0.8%	0.7%	18.1%	19.6%
兵庫県	宍粟市	2	16.7%	14.4%	2.4%	1.5%	31.1%	35.0%
兵庫県	加東市	2	8.7%	8.4%	0.5%	0.0%	17.1%	17.6%
兵庫県	たつの市	2	11.8%	6.1%	0.2%	1.1%	17.9%	19.3%
兵庫県	猪名川町	2	9.2%	6.0%	1.2%	0.8%	15.1%	17.1%
兵庫県	多可町	1	11.2%	8.2%	0.4%	0.0%	19.4%	19.8%
兵庫県	稲美町	2	16.1%	5.6%	6.8%	1.6%	21.7%	30.1%
兵庫県	播磨町	2	13.0%	9.2%	1.7%	1.3%	22.2%	25.1%
兵庫県	市川町	1	14.4%	12.6%	0.0%	0.0%	26.9%	26.9%
兵庫県	福崎町	1	14.7%	14.7%	0.6%	0.6%	29.5%	30.8%
兵庫県	神河町	1	10.1%	10.1%	0.0%	1.3%	20.1%	21.4%
兵庫県	太子町	2	12.6%	10.0%	0.8%	1.7%	22.6%	25.1%
兵庫県	上郡町	1	15.4%	12.4%	8.3%	0.6%	27.8%	36.7%
兵庫県	佐用町	1	10.2%	6.9%	1.5%	1.5%	17.1%	20.0%
兵庫県	香美町	1	11.0%	8.7%	0.0%	1.2%	19.7%	20.8%
兵庫県	新温泉町	1	13.1%	8.0%	0.0%	1.9%	21.1%	23.0%
奈良県	奈良市	3	14.9%	5.1%	1.4%	2.0%	20.0%	23.4%
奈良県	大和高田市	2	13.6%	10.7%	1.9%	0.9%	24.3%	27.0%
奈良県	天理市	2	18.4%	6.4%	0.6%	2.7%	24.8%	28.1%
奈良県	橿原市	2	15.2%	5.4%	2.1%	1.7%	20.6%	24.5%
奈良県	桜井市	2	18.1%	7.9%	2.7%	1.6%	26.0%	30.3%
奈良県	五條市	2	14.0%	4.5%	0.7%	1.4%	18.5%	20.5%
奈良県	御所市	1	13.3%	5.6%	0.8%	0.8%	18.9%	20.4%
奈良県	香芝市	2	13.2%	5.2%	2.2%	1.0%	18.4%	21.6%
奈良県	葛城市	2	12.8%	9.0%	0.9%	0.9%	21.8%	23.7%
奈良県	宇陀市	2	14.4%	9.7%	4.7%	0.4%	24.1%	29.2%

1:~3万人、2:3万人~20万人、3:20万人以上、4:政令市

都道府県名	市区町村名	人口 区分	①自宅 看取り率	②老人ホーム 看取り率	③介護老人保健 施設看取り率	④その他 看取り率	地域看取り率(狭義) (①+②)	地域看取り率(広義) (①+②+③+④)
奈良県	平群町	1	23.3%	3.7%	2.3%	4.2%	27.0%	33.5%
奈良県	三郷町	1	21.4%	4.1%	1.4%	1.8%	25.5%	28.6%
奈良県	斑鳩町	1	19.6%	2.9%	2.4%	0.8%	22.4%	25.7%
奈良県	田原本町	2	16.3%	3.7%	3.3%	1.2%	20.0%	24.5%
奈良県	御杖村	1	12.1%	15.2%	6.1%	6.1%	27.3%	39.4%
奈良県	広陵町	2	13.8%	6.9%	0.0%	0.4%	20.6%	21.1%
奈良県	吉野町	1	16.8%	2.7%	0.0%	0.7%	19.5%	20.1%
奈良県	大淀町	1	11.3%	5.0%	1.8%	0.9%	16.3%	19.0%
奈良県	下市町	1	15.0%	4.4%	2.7%	0.9%	19.5%	23.0%
和歌山	県和歌山市	3	12.3%	7.0%	1.8%	1.6%	19.4%	22.8%
和歌山	県海南市	2	11.8%	4.7%	6.6%	0.4%	16.5%	23.5%
和歌山	県橋本市	2	13.3%	4.2%	0.3%	1.9%	17.5%	19.7%
和歌山	県有田市	2	10.0%	0.9%	0.9%	1.3%	11.0%	13.2%
和歌山	県御坊市	1	18.4%	5.6%	3.6%	1.1%	24.0%	28.8%
和歌山	県田辺市	2	13.6%	6.5%	3.5%	1.5%	20.0%	25.0%
和歌山	県新宮市	2	11.8%	6.9%	2.8%	1.4%	18.7%	23.0%
和歌山	県紀の川市	2	17.4%	12.6%	2.7%	1.5%	30.0%	34.2%
和歌山	県岩出市	2	17.1%	11.2%	3.1%	2.0%	28.4%	33.4%
和歌山	県紀美野町	1	13.9%	4.8%	1.1%	0.5%	18.7%	20.3%
和歌山	県かつらぎ町	1	13.2%	10.5%	1.9%	0.8%	23.7%	26.5%
和歌山	県湯浅町	1	14.8%	4.8%	0.5%	1.1%	19.6%	21.2%
和歌山	県広川町	1	8.9%	17.7%	1.3%	1.3%	26.6%	29.1%
和歌山	県有田川町	1	10.7%	6.3%	3.0%	1.7%	17.1%	21.8%
和歌山	県美浜町	1	17.5%	10.0%	5.8%	0.8%	27.5%	34.2%
和歌山	県日高町	1	18.1%	6.4%	4.3%	0.0%	24.5%	28.7%
和歌山	県由良町	1	9.8%	12.0%	2.2%	3.3%	21.7%	27.2%
和歌山	県印南町	1	20.9%	11.5%	4.3%	0.7%	32.4%	37.4%
和歌山	県みなべ町	1	16.6%	8.0%	1.8%	1.8%	24.5%	28.2%
和歌山	県日高川町	1	10.0%	10.7%	2.0%	0.7%	20.7%	23.3%
和歌山	県白浜町	1	12.0%	5.7%	7.7%	2.3%	17.7%	27.8%
和歌山	県上富田町	1	15.6%	5.2%	3.7%	0.7%	20.7%	25.2%
和歌山	県すさみ町	1	11.1%	14.3%	7.9%	0.0%	25.4%	33.3%
和歌山	県那智勝浦町	1	9.2%	2.6%	6.3%	1.5%	11.8%	19.6%
鳥取県	鳥取市	2	12.7%	9.0%	6.6%	1.8%	21.7%	30.0%
鳥取県	米子市	2	12.3%	11.3%	8.6%	3.7%	23.6%	35.8%
鳥取県	倉吉市	2	7.2%	2.8%	1.9%	1.4%	10.0%	13.3%
鳥取県	境港市	2	10.0%	11.2%	4.7%	1.2%	21.2%	27.2%
鳥取県	岩美町	1	15.1%	3.1%	4.4%	1.3%	18.2%	23.9%
鳥取県	頭町	1	9.6%	10.4%	5.2%	0.9%	20.0%	26.1%
鳥取県	朝町	1	6.3%	10.1%	0.0%	2.5%	16.5%	19.0%
鳥取県	梨浜町	1	6.9%	2.0%	1.5%	0.5%	8.8%	10.8%
鳥取県	浦町	1	10.3%	9.9%	3.6%	6.3%	20.2%	30.0%
鳥取県	栄町	1	6.1%	2.5%	7.1%	3.0%	8.6%	18.7%
鳥取県	山町	1	10.9%	5.1%	17.5%	2.9%	16.1%	36.5%
鳥取県	部町	1	8.1%	8.1%	1.5%	1.5%	16.3%	19.3%
鳥取県	耆町	1	10.1%	5.8%	7.2%	0.7%	15.8%	23.7%
鳥取県	南町	1	5.9%	14.9%	2.0%	0.0%	20.8%	22.8%
鳥取県	野町	1	7.7%	1.9%	1.9%	0.0%	9.6%	11.5%
鳥取県	府町	1	16.4%	4.5%	1.5%	4.5%	20.9%	26.9%
鳥取県	江市	3	7.7%	10.8%	1.6%	1.2%	18.5%	21.3%
鳥取県	田市	2	11.3%	11.6%	1.6%	1.9%	22.9%	26.4%
鳥取県	雲市	2	11.0%	8.4%	2.5%	2.0%	19.5%	24.0%
鳥取県	田市	2	9.3%	9.4%	0.4%	0.3%	18.7%	19.4%
鳥取県	田市	2	14.8%	12.0%	1.4%	2.0%	26.8%	30.2%
鳥取県	来市	2	8.0%	4.4%	1.1%	0.7%	12.4%	14.3%
鳥取県	津市	1	5.5%	7.0%	3.4%	2.1%	12.5%	18.0%
鳥取県	南市	2	9.2%	8.7%	1.5%	0.8%	17.9%	20.2%
鳥取県	出雲町	1	2.6%	4.7%	0.0%	0.4%	7.3%	7.7%
鳥取県	南町	1	2.6%	14.5%	0.0%	0.0%	17.1%	17.1%
鳥取県	本町	1	9.0%	6.0%	4.5%	1.5%	14.9%	20.9%
鳥取県	郷町	1	11.8%	7.8%	1.0%	0.0%	19.6%	20.6%
鳥取県	南町	1	3.3%	6.7%	16.3%	0.5%	10.0%	26.8%
島根県	津和野町	1	4.5%	5.8%	1.3%	0.0%	10.3%	11.5%
島根県	吉賀町	1	4.3%	3.5%	4.3%	0.0%	7.8%	12.2%
島根県	隠岐の島町	1	11.7%	22.0%	5.1%	1.4%	33.6%	40.2%
岡山県	岡山市	4	11.6%	7.9%	3.2%	2.4%	19.5%	25.1%
岡山県	倉敷市	3	11.7%	4.2%	3.0%	1.7%	15.9%	20.6%
岡山県	津山市	2	10.2%	9.0%	3.5%	1.0%	19.2%	23.7%
岡山県	玉野市	2	8.3%	3.0%	4.2%	0.5%	11.3%	16.0%
岡山県	笠岡市	2	7.4%	3.2%	3.1%	1.7%	10.6%	15.5%
岡山県	井原市	2	8.7%	7.5%	1.5%	0.8%	16.2%	18.5%

1:~3万人、2:3万人~20万人、3:20万人以上、4:政令市

都道府県名	市区町村名	人口区分	①自宅看取り率	②老人ホーム看取り率	③介護老人保健施設看取り率	④その他看取り率	地域看取り率(狭義) (①+②)	地域看取り率(広義) (①+②+③+④)
岡山県	総社市	2	12.0%	8.1%	2.3%	2.9%	20.1%	25.3%
岡山県	高梁市	2	7.0%	4.1%	2.3%	0.7%	11.1%	14.1%
岡山県	新見市	2	8.7%	1.9%	1.7%	0.4%	10.6%	12.7%
岡山県	備前市	2	8.1%	2.7%	2.5%	0.4%	10.8%	13.8%
岡山県	瀬戸内市	2	16.6%	2.9%	3.2%	3.6%	19.5%	26.3%
岡山県	赤磐市	2	11.5%	10.8%	1.1%	1.6%	22.3%	25.0%
岡山県	真庭市	2	9.7%	6.1%	2.1%	1.0%	15.8%	18.9%
岡山県	美作市	2	9.3%	5.4%	2.9%	0.6%	14.7%	18.2%
岡山県	浅口市	2	9.9%	3.7%	6.8%	0.4%	13.7%	20.9%
岡山県	和気町	1	7.1%	6.6%	3.3%	1.4%	13.7%	18.4%
岡山県	早島町	1	14.0%	4.7%	2.8%	1.9%	18.7%	23.4%
岡山県	里庄町	1	8.3%	2.8%	8.3%	0.9%	11.1%	20.4%
岡山県	矢掛町	1	8.4%	4.4%	2.0%	1.5%	12.8%	16.3%
岡山県	新庄村	1	25.0%	6.3%	0.0%	0.0%	31.3%	31.3%
岡山県	鏡野町	1	8.5%	10.9%	0.4%	2.4%	19.4%	22.2%
岡山県	勝央町	1	7.3%	8.8%	8.8%	0.7%	16.1%	25.5%
岡山県	奈義町	1	11.0%	22.0%	0.0%	2.4%	32.9%	35.4%
岡山県	西粟倉村	1	4.3%	21.7%	0.0%	0.0%	26.1%	26.1%
岡山県	久米南町	1	6.4%	7.7%	1.3%	1.3%	14.1%	16.7%
岡山県	美咲町	1	9.1%	7.8%	0.9%	0.9%	16.9%	18.7%
岡山県	吉備中央町	1	10.5%	7.8%	1.8%	2.3%	18.3%	22.4%
広島県	広島市	4	13.9%	7.6%	1.5%	2.4%	21.5%	25.4%
広島県	呉市	3	12.9%	8.0%	4.4%	1.5%	20.9%	26.9%
広島県	竹原市	1	7.8%	6.2%	5.2%	1.0%	14.0%	20.2%
広島県	三原市	2	6.4%	2.3%	0.3%	1.2%	8.7%	10.3%
広島県	尾道市	2	13.2%	5.8%	2.9%	2.1%	18.9%	24.0%
広島県	福山市	3	10.6%	6.1%	2.7%	3.8%	16.7%	23.2%
広島県	府中市	2	9.8%	6.9%	3.4%	1.2%	16.7%	21.2%
広島県	大竹市	1	11.1%	7.4%	0.9%	1.2%	18.5%	20.7%
広島県	東広島市	2	9.8%	7.2%	2.2%	1.1%	17.0%	20.4%
広島県	廿日市市	2	9.6%	6.8%	2.4%	0.5%	16.4%	19.3%
広島県	安芸高田市	2	8.9%	6.8%	2.0%	1.2%	15.7%	18.9%
広島県	江田島市	1	10.3%	11.7%	1.9%	1.2%	22.1%	25.1%
広島県	府中町	2	10.7%	5.8%	0.3%	2.7%	16.5%	19.5%
広島県	海田町	1	14.9%	6.3%	0.9%	1.8%	21.2%	23.9%
広島県	熊野町	1	8.5%	0.5%	0.0%	1.4%	9.0%	10.4%
広島県	坂町	1	9.6%	3.2%	3.2%	1.6%	12.8%	17.6%
広島県	安芸太田町	1	7.3%	8.9%	4.8%	0.0%	16.1%	21.0%
広島県	北広島町	1	8.8%	3.1%	0.8%	0.8%	11.9%	13.5%
広島県	大崎上島町	1	17.1%	8.1%	4.9%	0.8%	25.2%	30.9%
広島県	世羅町	1	8.5%	4.6%	0.8%	0.8%	13.1%	14.6%
広島県	神石高原町	1	8.9%	7.8%	4.2%	1.6%	16.7%	22.4%
山口県	下関市	3	8.9%	4.8%	1.3%	0.8%	13.7%	15.8%
山口県	宇部市	2	11.3%	3.5%	1.0%	0.8%	14.7%	16.6%
山口県	山口市	2	10.3%	6.4%	3.6%	1.4%	16.6%	21.6%
山口県	萩市	2	8.4%	6.6%	1.2%	0.4%	15.0%	16.6%
山口県	防府市	2	11.3%	8.2%	1.5%	1.0%	19.5%	22.0%
山口県	下松市	2	8.3%	8.9%	3.9%	1.3%	17.2%	22.3%
山口県	岩国市	2	8.8%	7.2%	0.4%	2.2%	16.0%	18.6%
山口県	長門市	2	7.2%	3.6%	0.2%	0.8%	10.9%	11.9%
山口県	柳井市	2	13.5%	2.6%	0.2%	0.4%	16.1%	16.7%
山口県	美祢市	1	7.1%	11.5%	0.0%	1.2%	18.6%	19.8%
山口県	周南市	2	9.3%	7.2%	1.1%	1.1%	16.5%	18.8%
山口県	山陽小野田市	2	9.8%	5.3%	0.9%	2.7%	15.1%	18.7%
山口県	周防大島町	1	4.2%	3.0%	1.9%	2.1%	7.2%	11.2%
山口県	上関町	1	9.5%	1.6%	0.0%	0.0%	11.1%	11.1%
山口県	平生町	1	6.7%	1.3%	0.0%	0.9%	8.0%	8.9%
山口県	阿武町	1	18.6%	10.2%	0.0%	1.7%	28.8%	30.5%
徳島県	徳島市	3	8.3%	3.2%	2.1%	1.7%	11.6%	15.3%
徳島県	鳴門市	2	8.9%	4.4%	4.4%	1.4%	13.2%	18.9%
徳島県	小松島市	2	11.9%	0.9%	5.4%	0.6%	12.7%	18.8%
徳島県	阿南市	2	6.7%	2.9%	5.5%	1.0%	9.6%	16.0%
徳島県	吉野川市	2	9.2%	8.1%	3.6%	2.3%	17.3%	23.2%
徳島県	阿波市	2	9.2%	7.8%	6.7%	1.4%	17.0%	25.2%
徳島県	美馬市	2	7.3%	4.6%	1.4%	1.6%	11.9%	14.9%
徳島県	三好市	1	9.4%	8.8%	8.8%	0.2%	18.2%	27.2%
徳島県	勝浦町	1	6.1%	3.7%	1.2%	2.4%	9.8%	13.4%
徳島県	石井町	1	10.4%	3.0%	3.4%	3.0%	13.5%	19.9%
徳島県	神山町	1	4.0%	0.8%	16.8%	0.8%	4.8%	22.4%
徳島県	牟岐町	1	13.1%	14.3%	7.1%	0.0%	27.4%	34.5%
徳島県	美波町	1	4.2%	10.9%	3.4%	1.7%	15.1%	20.2%

都道府県名	市区町村名	人口 区分	①自宅 看取り率	②老人ホーム 看取り率	③介護老人保健 施設看取り率	④その他 看取り率	地域看取り率(狭義) (①+②)	地域看取り率(広義) (①+②+③+④)
徳島県	海陽町	1	20.8%	4.8%	6.5%	0.0%	25.6%	32.1%
徳島県	松茂町	1	11.8%	9.2%	5.9%	3.4%	21.0%	30.3%
徳島県	北島町	1	15.2%	2.4%	4.8%	1.8%	17.6%	24.2%
徳島県	藍住町	2	10.9%	5.8%	5.1%	2.2%	16.7%	24.0%
徳島県	板野町	1	11.0%	7.3%	4.9%	0.0%	18.3%	23.2%
徳島県	つるぎ町	1	6.3%	18.5%	0.5%	0.0%	24.9%	25.4%
徳島県	東みよし町	1	3.5%	9.0%	2.5%	2.0%	12.4%	16.9%
香川県	高松市	3	13.3%	10.1%	2.0%	2.2%	23.5%	27.7%
香川県	丸亀市	2	8.6%	6.9%	4.4%	1.0%	15.5%	20.9%
香川県	坂出市	2	14.5%	6.3%	3.8%	0.9%	20.8%	25.6%
香川県	善通寺市	2	10.8%	4.5%	2.5%	0.0%	15.3%	17.8%
香川県	観音寺市	2	8.8%	5.2%	1.8%	0.8%	14.0%	16.7%
香川県	さぬき市	2	14.7%	8.3%	8.1%	1.3%	23.0%	32.4%
香川県	東かがわ市	2	11.7%	10.0%	3.8%	0.8%	21.7%	26.3%
香川県	三豊市	2	9.0%	4.3%	2.2%	0.3%	13.3%	15.8%
香川県	土庄町	1	13.7%	8.3%	0.0%	0.5%	22.0%	22.4%
香川県	小豆島町	1	10.2%	3.1%	0.0%	1.6%	13.3%	14.9%
香川県	三木町	1	15.1%	13.7%	1.4%	2.5%	28.8%	32.7%
香川県	宇多津町	1	14.8%	2.0%	5.4%	0.7%	16.8%	22.8%
香川県	綾川町	1	11.8%	8.0%	3.7%	0.6%	19.8%	24.1%
香川県	琴平町	1	10.0%	2.7%	2.7%	0.0%	12.7%	15.3%
香川県	多度津町	1	16.2%	1.9%	6.8%	0.0%	18.1%	24.9%
香川県	まんのう町	1	7.1%	11.8%	1.3%	0.3%	18.9%	20.5%
愛媛県	松山市	3	13.3%	6.2%	2.2%	4.5%	19.6%	26.2%
愛媛県	今治市	2	10.7%	2.4%	1.9%	1.5%	13.1%	16.5%
愛媛県	宇和島市	2	11.3%	3.7%	1.2%	1.4%	14.9%	17.5%
愛媛県	八幡浜市	2	15.9%	5.0%	4.1%	1.6%	20.9%	26.7%
愛媛県	新居浜市	2	13.2%	5.3%	2.3%	2.0%	18.4%	22.8%
愛媛県	西条市	2	8.3%	2.2%	2.5%	0.8%	10.5%	13.8%
愛媛県	大洲市	2	10.0%	3.3%	4.3%	0.5%	13.4%	18.1%
愛媛県	伊予市	2	15.2%	7.1%	3.1%	3.3%	22.3%	28.8%
愛媛県	四国中央市	2	9.0%	1.3%	1.7%	1.1%	10.2%	13.0%
愛媛県	西予市	2	11.4%	8.6%	6.5%	1.4%	20.0%	27.9%
愛媛県	東温市	2	5.6%	5.3%	3.4%	2.8%	10.9%	17.0%
愛媛県	上島町	1	22.1%	10.5%	0.0%	0.0%	32.6%	32.6%
愛媛県	久万高原町	1	7.3%	4.5%	1.1%	8.4%	11.7%	21.2%
愛媛県	松前町	2	17.9%	8.6%	1.4%	2.1%	26.6%	30.0%
愛媛県	砥部町	1	9.1%	10.1%	3.8%	1.4%	19.2%	24.5%
愛媛県	内子町	1	13.9%	4.4%	4.8%	1.6%	18.3%	24.6%
愛媛県	伊方町	1	13.4%	12.9%	0.5%	1.1%	26.3%	28.0%
愛媛県	松野町	1	6.1%	2.4%	0.0%	0.0%	8.5%	8.5%
愛媛県	鬼北町	1	9.6%	1.0%	4.3%	1.4%	10.6%	16.3%
愛媛県	愛南町	1	12.2%	7.8%	2.3%	1.0%	20.1%	23.4%
高知県	高知市	3	11.1%	2.5%	0.3%	1.4%	13.6%	15.4%
高知県	室戸市	1	6.1%	0.7%	1.0%	0.7%	6.8%	8.5%
高知県	安芸市	1	5.8%	0.4%	0.4%	0.0%	6.2%	6.5%
高知県	南国市	2	11.3%	1.8%	0.7%	2.2%	13.1%	16.1%
高知県	土佐市	1	12.5%	1.4%	0.3%	1.1%	13.9%	15.2%
高知県	須崎市	1	9.1%	5.1%	0.0%	1.4%	14.2%	15.7%
高知県	宿毛市	1	5.9%	10.4%	4.9%	0.7%	16.3%	21.9%
高知県	土佐清水市	1	3.9%	0.5%	0.0%	0.0%	4.4%	4.4%
高知県	四万十市	2	8.8%	3.3%	3.1%	0.8%	12.1%	15.9%
高知県	香南市	2	14.5%	3.1%	2.2%	2.7%	17.6%	22.4%
高知県	香美市	1	10.8%	3.4%	3.1%	0.8%	14.2%	18.1%
高知県	芸西村	1	10.3%	1.7%	0.0%	0.0%	12.1%	12.1%
高知県	大豊町	1	9.3%	1.9%	0.0%	2.8%	11.2%	14.0%
高知県	いの町	1	10.3%	1.8%	1.5%	1.5%	12.1%	15.0%
高知県	中土佐町	1	5.6%	8.4%	0.0%	0.0%	14.0%	14.0%
高知県	佐川町	1	7.3%	0.9%	0.0%	0.9%	8.2%	9.1%
高知県	檮原町	1	20.3%	8.5%	0.0%	1.7%	28.8%	30.5%
高知県	四万十町	1	6.2%	6.8%	4.0%	1.9%	13.0%	18.9%
高知県	大月町	1	8.8%	7.8%	2.9%	2.0%	16.7%	21.6%
高知県	三原村	1	13.0%	13.0%	0.0%	0.0%	26.1%	26.1%
福岡県	北九州市	4	7.3%	3.7%	1.0%	0.7%	11.0%	12.6%
福岡県	福岡市	4	10.0%	3.6%	0.7%	0.8%	13.6%	15.2%
福岡県	大牟田市	2	7.6%	3.0%	2.4%	1.0%	10.6%	14.0%
福岡県	久留米市	3	10.1%	5.6%	2.1%	3.7%	15.7%	21.4%
福岡県	直方市	2	7.6%	1.2%	1.2%	0.7%	8.8%	10.8%
福岡県	飯塚市	2	9.9%	6.6%	0.5%	1.5%	16.5%	18.4%
福岡県	田川市	2	6.7%	1.8%	3.3%	0.8%	8.5%	12.6%
福岡県	柳川市	2	6.1%	6.0%	2.4%	1.6%	12.1%	16.1%

都道府県名	市区町村名	人口区分	①自宅看取り率	②老人ホーム看取り率	③介護老人保健施設看取り率	④その他看取り率	地域看取り率(狭義) (①+②)	地域看取り率(広義) (①+②+③+④)
福岡県	八女市	2	7.5%	7.1%	1.3%	2.3%	14.5%	18.1%
福岡県	筑後市	2	7.1%	4.8%	2.5%	1.1%	12.0%	15.6%
福岡県	大川市	2	8.2%	2.4%	0.6%	1.1%	10.5%	12.2%
福岡県	行橋市	2	6.1%	6.9%	2.7%	3.5%	13.0%	19.2%
福岡県	豊前市	1	7.4%	8.6%	2.1%	1.2%	16.1%	19.3%
福岡県	中間市	2	7.6%	2.4%	0.8%	0.4%	10.0%	11.2%
福岡県	小郡市	2	7.4%	1.8%	2.3%	1.0%	9.2%	12.5%
福岡県	筑紫野市	2	5.7%	2.5%	1.9%	1.2%	8.2%	11.2%
福岡県	春日市	2	10.1%	1.9%	0.0%	0.6%	12.0%	12.6%
福岡県	大野城市	2	9.0%	2.5%	0.2%	1.4%	11.5%	13.1%
福岡県	宗像市	2	10.5%	2.0%	1.7%	0.1%	12.5%	14.3%
福岡県	太宰府市	2	6.6%	4.4%	0.6%	1.1%	11.0%	12.7%
福岡県	古賀市	2	7.5%	3.1%	0.8%	0.3%	10.6%	11.7%
福岡県	福津市	2	6.8%	4.9%	2.1%	0.5%	11.7%	14.3%
福岡県	うきは市	2	6.2%	4.2%	0.7%	1.7%	10.4%	12.9%
福岡県	宮若市	1	2.7%	1.0%	2.7%	0.7%	3.7%	7.1%
福岡県	嘉麻市	2	5.4%	5.6%	0.7%	1.4%	11.0%	13.1%
福岡県	朝倉市	2	7.7%	4.7%	0.8%	0.7%	12.4%	13.9%
福岡県	みやま市	2	5.0%	6.1%	1.5%	0.4%	11.1%	13.0%
福岡県	糸島市	2	8.6%	2.9%	2.2%	0.8%	11.5%	14.5%
福岡県	那珂川町	2	8.6%	1.5%	0.6%	0.3%	10.2%	11.1%
福岡県	宇美町	2	4.8%	1.7%	1.4%	3.5%	6.6%	11.4%
福岡県	篠栗町	2	6.5%	0.4%	0.4%	0.0%	6.9%	7.3%
福岡県	志免町	2	5.4%	4.2%	2.2%	1.3%	9.6%	13.1%
福岡県	須恵町	1	4.7%	3.0%	4.7%	0.4%	7.8%	12.9%
福岡県	新宮町	1	7.1%	1.8%	0.0%	0.6%	8.9%	9.5%
福岡県	久山町	1	11.3%	1.3%	0.0%	0.0%	12.5%	12.5%
福岡県	粕屋町	2	7.3%	2.2%	1.1%	1.1%	9.5%	11.7%
福岡県	芦屋町	1	6.3%	2.1%	0.0%	0.0%	8.3%	8.3%
福岡県	岡垣町	2	2.7%	0.3%	0.3%	0.0%	3.0%	3.3%
福岡県	小竹町	1	7.1%	4.0%	0.0%	2.4%	11.1%	13.5%
福岡県	鞍手町	1	3.5%	4.8%	0.9%	2.6%	8.2%	11.7%
福岡県	桂川町	1	8.1%	6.7%	0.7%	2.7%	14.8%	18.1%
福岡県	筑前町	1	6.0%	1.2%	5.2%	0.0%	7.2%	12.4%
福岡県	東峰村	1	2.1%	10.4%	4.2%	2.1%	12.5%	18.8%
福岡県	大刀洗町	1	8.4%	1.5%	0.8%	1.5%	9.9%	12.2%
福岡県	大木町	1	2.7%	11.4%	2.0%	1.3%	14.1%	17.4%
福岡県	広川町	1	1.9%	2.3%	0.9%	0.5%	4.2%	5.6%
福岡県	香春町	1	6.9%	6.3%	0.0%	0.0%	13.1%	13.1%
福岡県	添田町	1	5.6%	0.6%	1.7%	0.6%	6.1%	8.4%
福岡県	糸田町	1	6.7%	1.5%	3.0%	0.0%	8.2%	11.2%
福岡県	川崎町	1	4.8%	1.5%	1.1%	1.1%	6.3%	8.6%
福岡県	大任町	1	7.0%	7.0%	0.0%	1.4%	14.1%	15.5%
福岡県	赤村	1	2.4%	2.4%	0.0%	2.4%	4.9%	7.3%
福岡県	福智町	1	8.6%	2.7%	1.8%	0.9%	11.3%	14.0%
福岡県	苅田町	2	6.5%	1.9%	1.6%	0.9%	8.4%	10.9%
福岡県	みやこ町	1	5.2%	2.2%	1.5%	1.1%	7.4%	10.0%
福岡県	吉富町	1	1.5%	1.5%	0.0%	0.0%	3.0%	3.0%
福岡県	上毛町	1	5.9%	10.9%	1.7%	0.8%	16.8%	19.3%
福岡県	築上町	1	9.3%	8.2%	2.2%	0.0%	17.6%	19.7%
佐賀県	佐賀市	3	9.1%	6.1%	4.0%	1.5%	15.2%	20.7%
佐賀県	唐津市	2	7.9%	6.5%	1.7%	1.8%	14.5%	17.9%
佐賀県	多久市	1	7.2%	8.7%	2.2%	1.1%	15.9%	19.1%
佐賀県	伊万里市	2	6.3%	3.0%	1.6%	0.7%	9.3%	11.6%
佐賀県	武雄市	2	5.1%	4.9%	4.1%	1.4%	10.0%	15.4%
佐賀県	鹿島市	2	5.5%	6.1%	1.4%	3.6%	11.6%	16.5%
佐賀県	小城市	2	6.5%	4.6%	2.7%	0.0%	11.1%	13.8%
佐賀県	嬉野市	1	4.0%	1.7%	0.6%	0.6%	5.7%	6.8%
佐賀県	神埼市	2	4.0%	4.0%	1.1%	1.4%	7.9%	10.5%
佐賀県	吉野ヶ里町	1	1.6%	4.8%	2.4%	2.4%	6.5%	11.3%
佐賀県	基山町	1	7.6%	1.8%	3.5%	1.2%	9.4%	14.0%
佐賀県	上峰町	1	2.3%	1.1%	0.0%	0.0%	3.4%	3.4%
佐賀県	みやき町	1	5.8%	2.7%	0.3%	4.1%	8.5%	12.9%
佐賀県	玄海町	1	5.5%	16.4%	1.4%	0.0%	21.9%	23.3%
佐賀県	有田町	1	10.8%	2.9%	1.2%	0.0%	13.7%	14.9%
佐賀県	大町町	1	4.4%	5.3%	4.4%	0.0%	9.7%	14.2%
佐賀県	江北町	1	5.6%	4.8%	2.4%	0.8%	10.4%	13.6%
佐賀県	白石町	1	3.9%	6.7%	1.4%	0.8%	10.6%	12.9%
佐賀県	太良町	1	2.4%	13.0%	0.0%	1.6%	15.4%	17.1%
長崎県	長崎市	3	9.5%	3.7%	1.4%	2.0%	13.2%	16.6%
長崎県	佐世保市	3	6.9%	7.2%	3.3%	1.3%	14.1%	18.8%

都道府県名	市区町村名	人口区分	①自宅看取り率	②老人ホーム看取り率	③介護老人保健施設看取り率	④その他看取り率	地域看取り率(狭義) (①+②)	地域看取り率(広義) (①+②+③+④)
長崎県	島原市	2	7.4%	8.8%	1.7%	2.2%	16.1%	20.0%
長崎県	諫早市	2	6.7%	6.1%	2.6%	1.5%	12.7%	16.8%
長崎県	大村市	2	7.7%	9.1%	5.1%	1.9%	16.9%	23.8%
長崎県	対馬市	2	5.9%	4.1%	0.5%	0.0%	10.0%	10.5%
長崎県	五島市	2	10.5%	8.2%	5.4%	1.0%	18.7%	25.1%
長崎県	西海市	1	7.4%	8.9%	3.0%	0.0%	16.3%	19.3%
長崎県	雲仙市	2	5.5%	3.8%	1.2%	1.3%	9.3%	11.8%
長崎県	南島原市	2	7.3%	5.5%	4.0%	4.4%	12.8%	21.2%
長崎県	長与町	2	6.6%	7.4%	0.4%	2.2%	14.0%	16.6%
長崎県	時津町	2	11.7%	1.6%	0.5%	0.0%	13.3%	13.8%
長崎県	東彼杵町	1	2.5%	0.8%	4.2%	0.0%	3.4%	7.6%
長崎県	川棚町	1	5.7%	2.5%	0.0%	0.8%	8.2%	9.0%
長崎県	波佐見町	1	7.4%	1.3%	2.0%	0.7%	8.7%	11.4%
長崎県	小値賀町	1	15.9%	22.7%	2.3%	0.0%	38.6%	40.9%
長崎県	新上五島町	1	9.6%	8.2%	3.1%	2.1%	17.8%	22.9%
熊本県	熊本市	4	9.8%	4.8%	2.4%	1.2%	14.6%	18.2%
熊本県	八代市	2	6.6%	8.0%	2.5%	0.5%	14.6%	17.6%
熊本県	人吉市	2	7.0%	7.2%	0.6%	1.0%	14.2%	15.8%
熊本県	荒尾市	2	8.9%	6.2%	1.0%	0.4%	15.1%	16.6%
熊本県	水俣市	1	4.6%	2.3%	0.8%	1.0%	6.9%	8.7%
熊本県	玉名市	2	7.2%	6.8%	3.3%	0.4%	14.0%	17.6%
熊本県	山鹿市	2	8.5%	9.3%	2.4%	1.5%	17.8%	21.8%
熊本県	菊池市	2	7.3%	4.7%	2.1%	1.6%	12.0%	15.7%
熊本県	宇土市	2	13.4%	9.1%	2.9%	2.3%	22.6%	27.7%
熊本県	上天草市	2	11.2%	8.1%	1.9%	0.8%	19.3%	22.0%
熊本県	宇城市	2	6.9%	10.7%	2.5%	0.8%	17.6%	20.9%
熊本県	阿蘇市	1	5.8%	1.3%	1.8%	1.6%	7.1%	10.5%
熊本県	天草市	2	6.0%	3.9%	3.0%	0.7%	9.9%	13.6%
熊本県	合志市	2	8.6%	4.1%	1.4%	0.2%	12.7%	14.4%
熊本県	美里町	1	5.2%	4.7%	0.0%	0.0%	9.9%	9.9%
熊本県	玉東町	1	12.7%	7.3%	10.9%	1.8%	20.0%	32.7%
熊本県	南関町	1	7.9%	1.3%	2.6%	0.7%	9.2%	12.5%
熊本県	和水町	1	9.7%	2.2%	0.0%	0.5%	11.9%	12.4%
熊本県	大津町	2	9.4%	9.8%	2.8%	1.6%	19.3%	23.6%
熊本県	菊陽町	2	3.9%	3.9%	2.4%	1.0%	7.8%	11.2%
熊本県	南小国町	1	13.4%	13.4%	1.5%	1.5%	26.9%	29.9%
熊本県	小国町	1	8.6%	7.8%	1.6%	0.0%	16.4%	18.0%
熊本県	産山村	1	4.3%	17.4%	0.0%	0.0%	21.7%	21.7%
熊本県	高森町	1	17.9%	5.1%	0.0%	1.3%	23.1%	24.4%
熊本県	西原村	1	5.2%	5.2%	3.9%	1.3%	10.4%	15.6%
熊本県	南阿蘇村	1	13.7%	7.5%	0.0%	1.2%	21.1%	22.4%
熊本県	御船町	1	8.2%	4.6%	3.2%	1.4%	12.8%	17.4%
熊本県	嘉島町	1	6.9%	13.9%	0.0%	1.4%	20.8%	22.2%
熊本県	益城町	2	11.6%	8.7%	0.4%	0.7%	20.4%	21.5%
熊本県	甲佐町	1	9.7%	0.7%	0.0%	1.5%	10.4%	11.9%
熊本県	山都町	1	3.0%	2.0%	0.7%	0.0%	5.1%	5.7%
熊本県	氷川町	1	6.1%	11.2%	2.2%	1.7%	17.3%	21.2%
熊本県	芦北町	1	10.1%	4.0%	0.3%	0.0%	14.1%	14.4%
熊本県	津奈木町	1	5.8%	5.8%	0.0%	0.0%	11.6%	11.6%
熊本県	錦町	1	10.4%	3.5%	0.7%	0.7%	13.9%	15.3%
熊本県	相良村	1	8.2%	13.7%	2.7%	0.0%	21.9%	24.7%
熊本県	五木村	1	13.8%	6.9%	0.0%	0.0%	20.7%	20.7%
熊本県	球磨村	1	6.0%	8.3%	2.4%	1.2%	14.3%	17.9%
熊本県	あさぎり町	1	13.0%	9.1%	2.4%	1.4%	22.1%	26.0%
熊本県	苓北町	1	3.6%	7.2%	7.2%	0.7%	10.8%	18.7%
大分県	大分市	3	10.3%	9.7%	2.9%	0.4%	20.0%	23.3%
大分県	別府市	2	8.5%	5.2%	1.8%	0.8%	13.7%	16.2%
大分県	中津市	2	5.8%	7.3%	5.3%	1.1%	13.0%	19.4%
大分県	日田市	2	8.2%	8.5%	4.5%	0.9%	16.7%	22.1%
大分県	佐伯市	2	7.3%	10.1%	3.2%	0.5%	17.4%	21.0%
大分県	竹田市	1	4.4%	9.3%	4.7%	0.2%	13.8%	18.7%
大分県	杵築市	2	6.5%	6.5%	3.7%	1.2%	13.0%	17.8%
大分県	宇佐市	2	5.5%	7.6%	5.5%	0.2%	13.1%	18.8%
大分県	豊後大野市	2	7.2%	15.7%	8.9%	0.6%	22.9%	32.4%
大分県	由布市	2	7.0%	10.9%	1.8%	1.8%	17.8%	21.4%
大分県	国東市	2	8.4%	8.8%	6.2%	1.0%	17.2%	24.4%
大分県	日出町	1	4.9%	4.5%	10.1%	0.4%	9.4%	19.9%
大分県	九重町	1	9.9%	5.6%	14.8%	1.2%	15.4%	31.5%
大分県	玖珠町	1	7.7%	11.3%	8.6%	0.0%	18.9%	27.5%
宮崎県	宮崎市	3	8.9%	12.8%	2.7%	1.2%	21.7%	25.6%
宮崎県	都城市	2	7.5%	6.2%	0.8%	0.6%	13.7%	15.2%

都道府県名	市区町村名	人口区分	①自宅看取り率	②老人ホーム看取り率	③介護老人保健施設看取り率	④その他看取り率	地域看取り率(狭義) (①+②)	地域看取り率(広義) (①+②+③+④)
宮崎県	延岡市	2	7.2%	13.6%	1.5%	0.1%	20.7%	22.3%
宮崎県	日南市	2	7.0%	3.3%	1.1%	0.7%	10.3%	12.1%
宮崎県	小林市	2	6.4%	3.1%	3.8%	0.8%	9.5%	14.1%
宮崎県	日向市	2	6.4%	5.5%	0.9%	0.4%	11.9%	13.1%
宮崎県	串間市	1	5.5%	5.5%	1.4%	0.7%	11.0%	13.1%
宮崎県	西都市	2	6.2%	6.2%	4.0%	0.4%	12.3%	16.7%
宮崎県	えびの市	1	5.7%	4.1%	2.5%	0.3%	9.8%	12.6%
宮崎県	三股町	1	4.1%	10.2%	0.0%	2.0%	14.3%	16.3%
宮崎県	高原町	1	8.7%	5.8%	1.2%	2.3%	14.5%	17.9%
宮崎県	国富町	1	9.9%	10.8%	6.0%	2.6%	20.7%	29.3%
宮崎県	綾町	1	9.3%	10.3%	0.0%	1.0%	19.6%	20.6%
宮崎県	高鍋町	1	8.9%	3.4%	2.6%	0.4%	12.3%	15.3%
宮崎県	新富町	1	5.3%	10.1%	6.3%	2.1%	15.3%	23.8%
宮崎県	木城町	1	10.7%	5.4%	0.0%	0.0%	16.1%	16.1%
宮崎県	川南町	1	9.9%	3.3%	1.9%	0.5%	13.1%	15.5%
宮崎県	門川町	1	9.4%	8.9%	0.0%	0.5%	18.3%	18.8%
宮崎県	高千穂町	1	4.8%	1.9%	5.3%	0.5%	6.7%	12.5%
宮崎県	日之影町	1	2.1%	3.2%	4.2%	0.0%	5.3%	9.5%
宮崎県	五ヶ瀬町	1	5.2%	1.7%	0.0%	0.0%	6.9%	6.9%
鹿児島県	鹿児島市	3	6.8%	4.0%	1.5%	1.0%	10.8%	13.3%
鹿児島県	鹿屋市	2	8.2%	8.1%	3.7%	3.2%	16.3%	23.2%
鹿児島県	枕崎市	1	3.5%	2.8%	1.3%	0.0%	6.3%	7.5%
鹿児島県	阿久根市	1	6.5%	6.0%	3.8%	0.3%	12.5%	16.5%
鹿児島県	出水市	2	7.9%	7.9%	6.9%	0.1%	15.8%	22.9%
鹿児島県	指宿市	2	5.1%	1.3%	0.9%	0.6%	6.5%	7.9%
鹿児島県	西之表市	1	3.5%	4.3%	1.2%	0.0%	7.8%	9.0%
鹿児島県	垂水市	1	8.0%	3.0%	13.4%	0.3%	11.0%	24.7%
鹿児島県	薩摩川内市	2	7.5%	6.1%	2.1%	1.4%	13.5%	17.0%
鹿児島県	日置市	2	6.3%	5.6%	0.5%	0.8%	11.9%	13.2%
鹿児島県	曾於市	2	6.4%	3.1%	1.8%	1.5%	9.5%	12.7%
鹿児島県	霧島市	2	7.2%	4.1%	0.9%	1.7%	11.3%	13.8%
鹿児島県	いちき串木野市	2	6.7%	10.4%	3.2%	0.5%	17.2%	20.9%
鹿児島県	南さつま市	2	9.4%	14.2%	0.6%	0.8%	23.6%	25.0%
鹿児島県	志布志市	2	7.4%	6.7%	8.2%	1.3%	14.1%	23.6%
鹿児島県	南九州市	2	4.1%	5.3%	0.3%	0.4%	9.4%	10.1%
鹿児島県	伊佐市	1	8.7%	0.2%	1.8%	1.2%	8.9%	11.9%
鹿児島県	始良市	2	8.4%	4.8%	1.6%	1.7%	13.2%	16.5%
鹿児島県	さつま町	1	4.6%	5.7%	3.0%	1.1%	10.3%	14.3%
鹿児島県	長島町	1	11.8%	10.6%	0.6%	1.2%	22.4%	24.2%
鹿児島県	湧水町	1	6.0%	4.2%	7.8%	0.6%	10.2%	18.6%
鹿児島県	大崎町	1	8.4%	3.9%	10.8%	2.0%	12.3%	25.1%
鹿児島県	東串良町	1	7.4%	13.9%	3.7%	0.9%	21.3%	25.9%
鹿児島県	錦江町	1	6.7%	3.6%	1.2%	3.0%	10.3%	14.5%
鹿児島県	南大隅町	1	6.8%	6.8%	1.7%	2.3%	13.6%	17.5%
鹿児島県	肝付町	1	9.9%	11.8%	4.8%	2.6%	21.7%	29.1%
鹿児島県	中種子町	1	2.5%	2.5%	0.8%	0.0%	5.0%	5.8%
鹿児島県	南種子町	1	4.3%	1.4%	1.4%	0.0%	5.7%	7.1%
鹿児島県	屋久島町	1	10.7%	6.0%	0.0%	0.7%	16.7%	17.3%
鹿児島県	徳之島町	1	12.4%	1.7%	1.7%	1.1%	14.1%	16.9%
鹿児島県	天城町	1	8.3%	8.3%	0.9%	0.0%	16.7%	17.6%
沖縄県	那覇市	3	13.6%	4.1%	2.3%	1.5%	17.7%	21.5%
沖縄県	宜野湾市	2	10.8%	3.6%	1.4%	2.2%	14.4%	18.0%
沖縄県	石垣市	2	16.0%	3.8%	2.3%	1.4%	19.8%	23.4%
沖縄県	浦添市	2	13.1%	5.5%	4.4%	2.3%	18.6%	25.3%
沖縄県	名護市	2	9.8%	8.3%	2.4%	8.3%	18.1%	28.7%
沖縄県	糸満市	2	12.8%	1.7%	0.9%	0.6%	14.5%	16.0%
沖縄県	沖縄市	2	11.2%	3.1%	0.9%	1.7%	14.3%	16.9%
沖縄県	豊見城市	2	9.5%	3.9%	2.8%	2.2%	13.4%	18.4%
沖縄県	うるま市	2	11.2%	3.4%	1.3%	1.1%	14.7%	17.1%
沖縄県	宮古島市	2	18.5%	6.1%	6.1%	2.0%	24.5%	32.6%
沖縄県	南城市	2	6.8%	4.7%	2.4%	2.4%	11.6%	16.3%
沖縄県	国頭村	1	9.2%	18.4%	0.0%	3.9%	27.6%	31.6%
沖縄県	大宜味村	1	5.2%	5.2%	3.4%	5.2%	10.3%	19.0%
沖縄県	今帰仁村	1	10.2%	2.4%	3.9%	3.1%	12.6%	19.7%
沖縄県	本部町	1	6.2%	10.1%	2.8%	1.1%	16.3%	20.2%
沖縄県	恩納村	1	15.9%	10.6%	0.0%	1.8%	26.5%	28.3%
沖縄県	金武町	1	11.2%	11.2%	4.0%	4.0%	22.4%	30.4%
沖縄県	伊江村	1	6.3%	14.6%	0.0%	2.1%	20.8%	22.9%
沖縄県	読谷村	2	13.8%	5.4%	0.0%	4.2%	19.2%	23.4%
沖縄県	嘉手納町	1	8.5%	9.3%	0.8%	3.9%	17.8%	22.5%
沖縄県	北谷町	1	9.6%	2.4%	0.0%	1.2%	12.0%	13.3%

1:~3万人、2:3万人~20万人、3:20万人以上、4:政令市

都道府県名	市区町村名	人口区分	①自宅看取り率	②老人ホーム看取り率	③介護老人保健施設看取り率	④その他看取り率	地域看取り率(狭義) (①+②)	地域看取り率(広義) (①+②+③+④)
沖縄県	北中城村	1	8.9%	1.8%	7.1%	7.1%	10.7%	25.0%
沖縄県	中城村	1	7.1%	0.8%	3.2%	2.4%	7.9%	13.5%
沖縄県	西原町	2	10.0%	1.0%	3.8%	0.5%	11.0%	15.2%
沖縄県	与那原町	1	8.9%	1.6%	3.2%	1.6%	10.5%	15.3%
沖縄県	南風原町	2	8.6%	4.3%	2.6%	1.3%	12.9%	16.8%
沖縄県	伊是名村	1	20.0%	6.7%	0.0%	6.7%	26.7%	33.3%
沖縄県	八重瀬町	1	6.1%	1.1%	1.1%	1.1%	7.2%	9.4%

在宅医療・介護連携の推進に際しての地域の看取りの状況について

発行月 平成 29(2017)年 2月

発行者 株式会社富士通総研

〒105-0022 東京都港区海岸 1-16-1 ニューピア竹芝サウスタワー

tel. 03(5401)8396 fax. 03(5401)8439

<http://jp.fujitsu.com/group/fri/>

禁 無断転載